

Februar 2024

VG

Nachrichten

für Aßling, Emmering und Frauenneuharting

www.vg-nachrichten.de



Aßling

Bauwagen als neuer
Jugendtreff



Emmering

Goldene Ehrennadel für
Brigitte Hagenrainer



Frauenneuharting

Jugendfeuerwehr ver-
anstaltet Infonachmittag



MARTERMÜHLE

KAFFEERÖSTEREI

ohne →

← mit

DIE BOHNE OHNE

← mit

← ohne

← mit

KOFFEIN RAUS - AROMA BLEIBT

Die Entkoffeinierten der Martermühle.

ohne →



DIE BOHNE OHNE
Kaffee, Espresso Bio
natürlich und chemiefrei entkoffeiniert
im schonenden CO₂-Verfahren.
Ganze Bohne, gemahlen, Pads.



online und im ausgewählten
Lebensmitteleinzelhandel

WWW.MARTERMUEHLE.DE

Liebe Mitbürgerinnen und Mitbürger,

das neue Jahr hat bereits wieder Fahrt aufgenommen und ich möchte das zum Anlass nehmen Erreichtes in unserer Gemeinde kurz Revue passieren zu lassen. Die für 2023 geplanten Sanierungsarbeiten an der Grund- und Mittelschule sind fast vollständig abgeschlossen und das Schulschwimmbad ist auch für Vereins- und Öffentliches Schwimmen zur Verfügung gestellt. Die Kanalbauarbeiten am „Büchsenberg West“ befinden sich aktuell witterungsbedingt in der Winterpause und werden je nach Wetterentwicklung wieder aufgenommen. Im Zuge dessen erfolgt dann der Ausbau für die Anwesen am Büchsenberg und Waldweg. Der Abschluss dieses ersten Teilprojekts ist mit der Asphaltierung im Sommer dieses Jahres geplant.

Der Bau unseres dritten Trinkwasserbrunnen bei Ast wurde mit der Erstellung des Brunnenhauses und der Einbindung des Brunnens ans Leitungssystem und Leitzentrale erfolgreich umgesetzt. Nach der noch erforderlichen Einzäunung versorgt der neue Brunnen dann in Kürze aktiv unsere Gemeinde mit Trinkwasser. Das neue Urnengrabfeld am gemeindlichen Friedhof in Aßling wurde als Naturbestattungsfläche fertiggestellt, der Boschertweg erhielt eine dringend notwendige Asphaltierung.

Die Fläche für das geplante Sport- und Freizeitgelände am Holzbichl konnte zum Großteil mit den erforderlichen Eingrünungsmaßnahmen in Kombination mit den notwendigen Ausgleichsmaßnahmen für die Zauneidechsenhabitate vorbereitet werden.

Die Erweiterung des Feuerwehrhauses in Lorenzenberg für die Freiwillige Feuerwehr Loitersdorf ist fertiggestellt. Die erforderlichen Arbeiten wurden fast komplett von ehrenamtlichen Mitgliedern der Feuerwehr Loitersdorf in Eigenleistung hergestellt. Danke für das unermüdliche Engagement; das Ergebnis kann sich wirklich sehen lassen.

Die Finanzabteilung der Verwaltungsgemeinschaft Aßling konnte Ende letzten Jahres in die neu angemieteten Räume in dem Raiffeisenbürogebäude an der Bahnhofstraße einziehen und ist über den rückwärtigen Eingang am Anger erreichbar. Die Gemeindekasse sowie Abfallwirtschaft/Wasser- und Ab-



wassergebühren sind dort zu den Öffnungszeiten erreichbar. Mitten in der Planung befindet sich gerade der Umbau der Räumlichkeiten am Kirchplatz. Dort wollen wir ein Bürgerbüro realisieren, das künftig das Einwohnermeldeamt, Ordnungs- und Sozialwesen sowie die Bereiche Gewerbe- und Gaststättenrecht beheimatet.

Das winterliche Wetter fordert uns alle zum Teil stark heraus. Bitte haben Sie Verständnis, dass der gemeindliche Winterdienst nicht immer sofort bei Ihnen sein kann. Es gibt rechtliche Prioritäten, nach denen unser Winterdienst bei der Abarbeitung der Aufgaben vorgehen muss. Bei intensiv anhaltendem Schneefall stellt uns auch unser großflächiges Gemeindegebiet, wie auch die Einhaltung von Lenkzeitsvorschriften für die Fahrer der Fahrzeuge vor eine schwierige Aufgabe. Für die Räum- und Streuarbeiten der Fuß- und Gehwege, als Aufgabe der angrenzenden Grundstückseigentümer, bedanke ich mich sehr herzlich. Dies wurde von Ihnen zum Großteil vorbildlich ausgeführt. Geräumte Gehwege jedoch, die sich zu einer spiegelglatten Eisfläche entwickelt haben, erhöhen die Sturzgefahr der Bürgerinnen und Bürger. Dem kann mit dem Streuen von Split Abhilfe geleistet werden. An über 60 Standorten hat die Gemeinde Aßling sogenannte Streukisten positioniert. Bitte bedienen Sie sich und entschärfen die Gefahrenstellen durch das Ausbringen von Split.

Liebe Mitbürgerinnen und Mitbürger, es wird zwar wieder ein herausforderndes Jahr werden, aber in der Gemeinsamkeit sind wir stark.

Herzliche Grüße, Ihr Hans Fent

Bürgermeister der Gemeinde Aßling und VG-Vorsitzender

...kaiserlich Schlafen in unseren Zirbenbetten, zum bürgerlichen Preis.

Möbel & Innenausbau
Küchen
Fenster & Türen
Fußböden
Rollladen & Raffstore

Quirin I. Kaiser * Dorfstraße 17a * 85617 Niclasreuth
Tel.: +49 (0) 8065 / 292 * info@ziach-kaiser.de
www.ziach-kaiser.de



Müllabfuhr-Termine im Februar

Müll- bzw. Komposttonnen müssen ab 6.00 Uhr zur Leerung bereitstehen. 

Altpapiersammlung

in den Gemeinden Aßling und Emmering durch die Vereine am **Samstag (3. Februar)**. Zeitungen bitte gebündelt bereitstellen und leere **Kartonagen unbedingt zerlegen!** Sie unterstützen damit die Vereine und entlasten die Wertstoffhöfe und -inseln.

Abholtermine gelber Sack

Emmering: Dienstag, 27. Februar 

Frauenneuharting: Montag, 19. Februar

Wertstoffhöfe Öffnungszeiten

- ▶ **Aßling:** freitags 13 - 16 Uhr, samstags 9 - 12 Uhr
- ▶ **Emmering:** Wertstoffhof „Am Pfarrbach“ Samstag, **03.02.**, von 9 - 11 Uhr
- ▶ **Frauenneuharting:** Wertstoffhof Haus, Familie Rauth freitags von 13 - 15 Uhr und samstags von 10 - 12 Uhr

Die **Kompostieranlage** ist im Winter geschlossen.

Wertstoffinseln: Einwurf nur **werktags von 7 - 19 Uhr**.

Bitte nehmen Sie Rücksicht auf die Anwohner und halten die Standplätze sauber!



Gemeinde Aßling

Mo	29.01.	Kompost für die gesamte Gemeinde Aßling
Di	30.01.	Restmüll Aßling auswärts
Mi	31.01.	Restmüll Aßling Ort
Do	01.02.	Restmüll Loitersdorf, Hochreit, Lorenzenberg, Dorfen, Langkofen
Mo	12.02.	Kompost für die gesamte Gemeinde Aßling
Di	13.02.	Restmüll Aßling auswärts
Mi	14.02.	Restmüll Aßling Ort
Do	15.02.	Restmüll Loitersdorf, Hochreit, Lorenzenberg, Dorfen, Langkofen
Mo	26.02.	Kompost für die gesamte Gemeinde Aßling
Di	27.02.	Restmüll Aßling auswärts
Mi	28.02.	Restmüll Aßling Ort
Do	29.02.	Restmüll Loitersdorf, Hochreit, Lorenzenberg, Dorfen, Langkofen

Gemeinde Emmering

Do	01.02.	Restmüll
Fr	09.02.	Kompost
Do	15.02.	Restmüll
Fr	23.02.	Kompost
Do	29.02.	Restmüll

Gemeinde Frauenneuharting

Fr	02.02.	Restmüll
Fr	09.02.	Kompost
Fr	16.02.	Restmüll
Fr	23.02.	Kompost

Wichtige Öffnungszeiten

Geschäftsstelle der Verwaltungsgemeinschaft Aßling, Bahnhofstraße

Montag bis Freitag 8 - 12 Uhr, Donnerstag 14 - 18 Uhr

Postfiliale, Rosenheimer Straße 2

Montag bis Donnerstag 14 - 17.30 Uhr

Freitag und Samstag 9 - 12 Uhr

Bücherei im Altbau Schule, Schulstraße 5

Dienstag 9 - 12 Uhr Donnerstag 16 - 19 Uhr

Freitag 14 - 17 Uhr Samstag 10 - 12 Uhr

Schwimmbad, Schulstraße, öffentliches Schwimmen:

Montag 15.30 - 18.30 Uhr und Freitag 14 - 16 Uhr

Sehr geehrte Leserinnen und Leser,

schreiben Sie uns gerne, was in Ihrem Verein, im Kindergarten oder in Ihrer Gruppe passiert. Schicken Sie Ihre **Beiträge** mit max. **1000 Zeichen Text** als -.rtf, -.doc oder offen in der Mail an:

redaktion@vg-nachrichten.de

Fotos (als -.jpg, -.tif, -.eps o. ä.) bitte **nicht in den Text einbauen**, bitte als Anhang versenden. Vielen Dank!

Anzeigekunden kontaktieren uns gerne unter: **08092 - 333 58** oder per Mail: anzeigen@vg-nachrichten.de

Annahmeschluss für die März-Ausgabe:

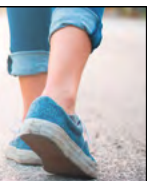
Freitag, 09.02.2024

Ausgabe	Annahmeschluss	Auslieferung ab DO
03 - März	09.02.2024	22.02.2024
04 - April	15.03.2024	28.03.2024
05 - Mai	12.04.2024	25.04.2024
06 - Juni	17.05.2024	29./31.05.2024
07 - Juli	14.06.2024	27.06.2024
08 - August	12.07.2024	25.07.2024
09 - September	16.08.2024	29.08.2024
10 - Oktober	13.09.2024	26.09.2024
11 - November	11.10.2024	24.10.2024.
12 - Dezember '24	15.11.2024	28.11.2024
01 - Januar 2025	06.12.2024	19.12.2024



Fachberatungsstelle bei häuslicher und sexualisierter Gewalt
Frauennotruf Ebersberg • Telefon: 08092 / 88 110

Hilfetelefon „Gewalt gegen Frauen“ • 24 Stunden: 08000 116 016



Ansprechpartner*innen im Rathaus Aßling
Zentrale: Telefon 08092 - 81 94-0

Sachgebiet/ MitarbeiterInnen	Durch- wahl	E-Mail-Adresse
Bürgermeister		
Hans Fent	45	hans.fent@vg-assling.de
Dr. Eduard Koch	33	eduard.koch@vg-assling.de
Claudia Streu-Schütze	62	claudia.streu-schuetze@vg-assling.de
Geschäftsleitung		
Wilfried Graupe	41	wilfried.graupe@vg-assling.de
Abfallwirtschaft/Wasser- und Abwassergebühren		
Christine Sedlmaier	55	christine.sedlmaier@vg-assling.de
Abwasserentsorgung und Trinkwasserversorgung		
Max Blaha	47	max.blaha@vg-assling.de
Allgemeine Bauverwaltung/technische Bauverwaltung		
Andreas Kellerer	69	andreas.kellerer@vg-assling.de
Kathrin Niedermeier	63	kathrin.niedermeier@vg-assling.de
Martin Schuster	67	martin.schuster@vg-assling.de
Johann Wechselberger	68	johann.wechselberger@vg-assling.de
Auszubildende		
Christina Rott	66	christina.rott@vg-assling.de
Einwohnermeldeamt		
Yvonne Jergens	31	yvonne.jergens@vg-assling.de
Lea Sewald	40	lea.sewald@vg-assling.de
EDV		
Matthias Schwinghammer	51	matthias.schwinghammer@vg-assling.de
Josef Zehetmaier	56	josef.zehetmaier@vg-assling.de
Feuerwehren/Herstellungsbeiträge		
Carolina Meier	58	carolina.meier@vg-assling.de
Finanzverwaltung		
Gaby Aurich	38	gaby.aurich@vg-assling.de
Velichka Brambarova	30	velichka.brambarova@vg-assling.de
Christine Geisberger	48	christine.geisberger@vg-assling.de
Florian Krämer	32	florian.kraemer@vg-assling.de
Peter Scholz	24	peter.scholz@vg-assling.de
Friedhofsverwaltung		
Irmgard Huber	54	irmgard.huber@vg-assling.de
Kindertagesstätten/Schülerbetreuung		
Susanne Weber	50	susanne.weber@vg-assling.de
Liegenschaften		
Thomas Weber	25	thomas.weber@vg-assling.de
Ordnungs- und Sozialwesen/Gewerbe- und Gaststättenrecht		
Martin Warta	36	martin.warta@vg-assling.de
Personalverwaltung		
Ute Jahnke	57	ute.jahnke@vg-assling.de
Presse- und Öffentlichkeitsarbeit/Teamassistentz Bürgermeister		
Petra Lezius-Pratsch	46	petra.lezius-pratsch@vg-assling.de
Schülerbeförderung		
Cornelia Mayerhofer	37	cornelia.mayerhofer@vg-assling.de
Steueramt		
Susanne Blumenauer	35	susanne.blumenauer@vg-assling.de
Verkehrswesen		
Corinna Heßler	42	corinna.hessler@vg-assling.de
Vertragswesen		
Quirin Maas	59	quirin.maas@vg-assling.de
Christian Weber	44	christian.weber@vg-assling.de

Gabriele Fischbacher



**Mobile Medizinische
Fußpflege**

Westerberg 4 • 83550 Emmering
Mobil: 0 172-586 7697 • Tel: 08039-409698

Meine Leistungen:

- Behandlung von diabetischem Fuß • Hühneraugen entfernen
- Schrunden Hornhaut entfernen • Nagel- und Fußpilz Behandlung
- Pediküre • Fuß- und Beinmassage • Fußreflexzonenmassage
- Hausbesuche n. Terminvereinbarung

KELLERER
DIE LANDGÄRTNEREI



Landgärtnerei Kellerer
Rosenheimer Straße 14 • 85617 Aßling
Telefon +49 (0) 80 92 / 18 86
Telefax +49 (0) 80 92 / 71 28
E-Mail: info@landgaertnerei-kellerer.de

Öffnungszeiten:

Montag – Donnerstag: 8.30 – 12.30 Uhr und 14 – 18 Uhr
Freitag: 8.30 – 18 Uhr, Samstag: 8.30 – 12.30 Uhr



Ihre Vorbestellung nehmen wir jederzeit
gerne entgegen:

08092 - 18 86

info@landgaertnerei-kellerer.de



Liebe Kundinnen,
Liebe Kunden,
trotz der Umbauarbeiten sind
wir mit unserem breitgefächerten
Angebot weiterhin gerne
für Sie da.



6000 Euro für die Jugendarbeit der VG Aßling

Die Verwaltungsgemeinschaft Aßling durfte sich kurz vor Weihnachten über eine Geldspende freuen. Die Raiffeisen-Volksbank Ebersberg eG hat im Rahmen der Weihnachtsaktion 2023 beachtliche 6.000 Euro für die Jugendarbeit in der Verwaltungsgemeinschaft Aßling gespendet. Insgesamt konnten sich über 30 Vereine und soziale Einrichtungen im Geschäftsgebiet der Bank über einen Geldsegen freuen.



Foto: Straßmaier/Raiffeisen-Volksbank Ebersberg eG

Scheckübergabe am Bauwagen, von links: Jugendpfleger Viktor Wahlandt, Aßlings Bürgermeister und Gemeinschaftsvorsitzender Hans Fent, Bernhard Failer von der Raiffeisenbank-Volksbank EBE, Emmerings Bürgermeisterin Claudia Streu-Schütze und Frauenneuhartings Bürgermeister Dr. Eduard Koch.

Die drei Bürgermeister der VG Aßling haben entschieden, das Geld für die Jugendpflege zur Anschaffung eines Bauwagens zu verwenden. Die Freude darüber war groß bei Jugendpfleger Viktor Wahlandt. Mit dem Bauwagen wird ein weiteres Freizeitangebot für die Jugendlichen in der VG geschaffen. „Es ist wichtig, nicht nur über gesellschaftliches Engagement zu reden, sondern ganz konkret mit anzupacken“, stellte Bernhard Failer, Vorstandsmitglied der Raiffeisenbank-Volksbank Ebersberg, bei der Übergabe des Geldbetrages heraus. Mit dem Geld verdeutlicht die Bank ihre Verbundenheit mit ihren Kunden und der Region.

Kindertagesstätten öffnen ihre Türen

Die Kindertagesstätten und die Schülerbetreuung Aßling der Verwaltungsgemeinschaft Aßling veranstalten am

Freitag, 23. Februar, einen „Tag der offenen Tür“.

Kinderhaus AWO Aßling , Mitterweg 29	15 - 17 Uhr
Berger Spatzennest Lorenzenberg , Eichhof. Str. 22	14 - 17 Uhr
Kinderhaus St. Georg Aßling , Mitterweg 38	14.30 - 17 Uhr
Kinderhaus St. Pankratius Emmering , Hauptstr. 2a	14 - 16 Uhr
Kinderhaus Frauenneuharting , Dorfstr. 22	14 - 16 Uhr
Schülerbetreuung Aßling , Mitterweg 32	14 - 16 Uhr

Die Anmeldung ist mit der Kitabedarfsanmeldung in unserem Bürgerserviceportal „Kitaplatz“ auf den Homepages in Aßling, Emmering und Frauenneuharting unter „Wohnen und Leben“, „Kinderbetreuung und Bildung“ und weiter bei „Kindergarten“ zu finden. **Das Anmeldeportal ist ab 15.02.2024 freigeschaltet. Ganz wichtig: Bitte alle Kinder anmelden.** Auch die Mädchen und Jungen, die bereits in einer Krippe betreut werden, müssen angemeldet werden.

Einschreibungsfrist: Sonntag, 31. März 2024

SIMON RIEDL KG

OMNIBUSBETRIEB



Mietwagen • Oldtimer-Fahrten • Fahrrad-Transport
In- und Auslands-Reisen • Vereins-, Betriebs- und Schulausflüge

Wir suchen ab sofort

Kleinbusfahrer (m/w/d) für den Schulbus
mit Führerscheinklasse B von Montag bis Freitag

Busfahrer (m/w/d)

mit Führerscheinklasse D in Voll- oder Teilzeitanstellung

Bewerbung gern auch telefonisch unter **08092/85 85 - 0**

Simon Riedl KG • Am Schwartlinggraben 4 • 85617 Aßling • Tel.: 08092 - 85 85 0
Fax: 08092 - 85 85 40 • www.riedl-bus.de • info@riedl-bus.de

Wir entwickeln und stellen Wägetechnik sowie Abrechnungssysteme für den Industriebereich her.

Zur Unterstützung unseres Teams suchen wir für unseren Standort in Aßling ab sofort

Servicetechniker (m/w/d) in Vollzeit

Deine Aufgaben:

- ▶ Service, Wartung und Reparaturen von Waagen, Anlagen und Maschinen
- ▶ Eichung von Waagen zusammen mit den Eichbehörden
- ▶ Inbetriebnahme von neuen Waagen und Anlagen

Dein Profil:

- ▶ abgeschlossene technische Berufsausbildung im Bereich Mechanik / Elektrotechnik / oder IT
- ▶ Führerschein Klasse B
- ▶ Sicherer Umgang mit EDV
- ▶ Bereitschaft zu Außeneinsätzen innerhalb Deutschlands, vornehmlich Süddeutschland

Was wir bieten:

- ▶ ein interessantes und abwechslungsreiches Themenfeld
- ▶ angenehmes Betriebsklima in einem modernen Familienunternehmen
- ▶ flache Hierarchien und ein Miteinander auf Augenhöhe
- ▶ unbefristeter Arbeitsvertrag
- ▶ Firmenauto für Einsätze und Arbeitswege



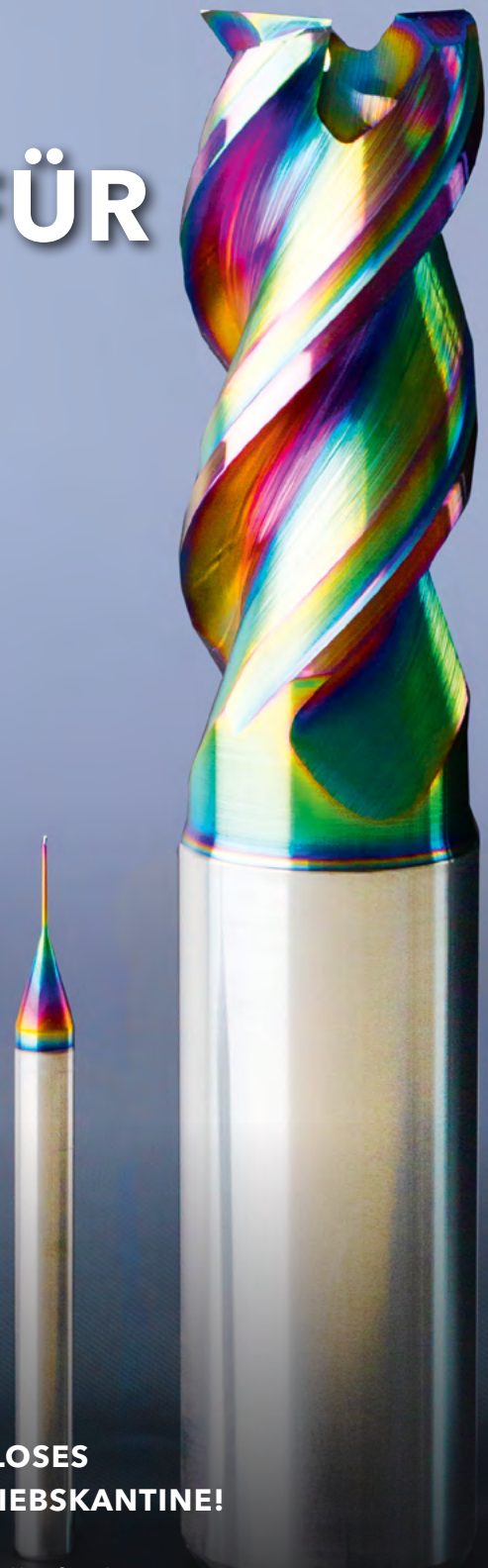
Fühlst du dich angesprochen? Wir freuen uns auf deine Bewerbung an:

**Data Scales Gesellschaft für Wägesysteme mbH, Fritz-Schäffer-Str. 25
83104 Tuntenhausen, Telefon: +49 8067 909800, E-Mail: info@data-scales.de**

www.data-scales.de

DU HAST EIN HÄNDCHEN FÜR PRÄZISION?

BEWIRB DICH
JETZT ALS
**PRODUKTIONS-
MITARBEITER**
(M/W/D)



**FREU DICH AUF KOSTENLOSES
ESSEN IN UNSERER BETRIEBSKANTINE!**

Mehr Informationen zur Stelle findest Du unter:
hofmann-vratny.de/unternehmen/karriere
oder bewirb Dich direkt per Mail an personal@vhmhv.de



Hofmann & Vratny OHG Steinkirchen 4 ½ 85617 Aßling



Wirtschaftsschule  Alpenland
BAD AIBLING

Gemeinsam zum Erfolg: Mittlerer Bildungsabschluss

- ein Ort des Lernens & Lebens
- digital, sozial & international
- Start nach der 6., 7., 8., & 9. Klasse möglich
- leicht erreichbar mit Bus & Bahn
- kostenfrei



Herzlich Willkommen!

Tag der offenen Tür: 20.02.24 ab 18:00 Uhr
Persönliche Anmeldung: 10. - 17.04.2024

www.wsalp.de

Infoabend der Beruflichen Oberschule



Wer sich über die Bildungsangebote der Fachoberschule oder der Berufsoberschule informieren und eine Fachhochschulreife oder eine Hochschulreife

erwerben möchte oder in den internationalen Vorklassen einen mittleren Schulabschluss erwerben möchte, kann den Informationsabend der FOS/BOS in Wasserburg am Inn besuchen? Dieser findet am **Mittwoch, 7. Februar, um 18 Uhr** mit allgemeinen Informationen zur FOS und um 19 Uhr mit Informationen zur BOS statt. Zusätzlich zu dieser Präsenzveranstaltung gibt es am Montag, 19. Februar, um 19 Uhr eine Online-Infoveranstaltung zur BOS. Weitere Informationen (u.a. Programmablauf am 7. Februar) finden Sie unter www.fosbos-wasserburg.de



Die Anmeldung an der Beruflichen Oberschule Wasserburg a. Inn für das Schuljahr 2024/25 findet ab **Mittwoch, 7. Februar**, unter www.fosbos-wasserburg.de

Präsenzanmeldung: vom 26. Februar bis 8. März in der Beruflichen Oberschule Wasserburg a. Inn, Klosterweg 21, 83512 Wasserburg a. Inn, Tel. 08071/10400. Auf der Homepage finden Interessierte ein informatives Video der Beratungslehrkraft, in dem sich die Berufliche Oberschule Wasserburg – Fachoberschule und Berufsoberschule – vorstellt.



Raiffeisen Ware
RAIFFEISEN-VOLKSBANK EBERSBERG EG








Wir suchen Verstärkung

- Lagerist (m/w/d)
- Sachbearbeiter Buchhaltung (m/w/d)

Was wir bieten:

- Interessante und abwechslungsreiche Aufgaben
- Angenehmes Betriebsklima in einem motivierten Team
- Möglichkeit zur Verwirklichung eigener Ideen
- Attraktive Vergütung mit vergünstigten Mitarbeiterkonditionen auch im Bankgeschäft

Zusätzlich:

-  Krankenzusatzversicherung
-  Gruppenunfallversicherung
-  Gesundheitstag
-  Vermögenswirksame Leistung
-  betriebliche Altersvorsorge

Interesse? Weitere Infos gibt's hier →
Oder Sie wenden sich direkt an unsere
Warenleitung Frau Sabine Winnerl und
Herrn Phillip Stacheter.



Raiffeisen Ware Aßling
Rosenheimer Str. 41, 85617 Aßling, Tel. 08092 8584-0,
bewerbung@rv-ebe.de



JETZT FÜR GROSSE DÄCHER

PHOTOVOLTAIK BÜNDEL AKTION 2.0

SOLARANLAGEN LOHNEN SICH. JE GRÖßER, UMSO MEHR!

- Skaleneffekte nutzen – dank Deregulierung und Marktentspannung jetzt besonders lohnend
- Für Dächer ab 140 qm nutzbare Fläche, z. B. Gewerbe-/Produktionshallen, Lagerhallen, Bürogebäude, Ställe, Scheunen, Privatgebäude etc.
- Für Photovoltaik-Anlagen mit mind. 30 kWp bis ca. 100 kWp zu planende Leistung
- Für Unternehmen, Landwirte und Privatpersonen im **LANDKREIS EBERSBERG**, die ihre Stromkosten senken und die Energiewende voranbringen wollen
- Neutrale Beratung durch das Expertenteam der Energieagentur

Dienstag, 20. Februar 2024, 17 Uhr
Kostenlose Info-Veranstaltung (online)

Jetzt anmelden unter: www.energieagentur-ebe-m.de/Buendelaktion



www.energieagentur-ebe-m.de



Die Verwaltungsgemeinschaft Aßling,
Landkreis Ebersberg, (3 Mitgliedsgemeinden, ca. 8.000 Einwohner)
sucht zum nächstmöglichen Zeitpunkt einen

Mitarbeiter für die Postagentur (m/w/d)

in Teilzeit (12 Std.) in Aßling, Rosenheimer Straße 2

Das Aufgabengebiet umfasst:

Annahme und Ausgabe von Brief- und Paketsendungen
Beratung von Postkunden
Vertrieb von Postdienstleistungen und Verkaufsprodukten

Anforderungsprofil:

Flexibilität (14-tägig Samstagsdienst)
Freundliches und offenes Wesen
Gute Computerkenntnisse
Körperliche Fitness

Wir bieten:

Flexible Arbeitstage (3-Tage-Woche)
Arbeitszeit (Mo - Do 13.30 - 18 Uhr, Fr - Sa 8.30 - 12.30 Uhr)
Unbefristete Teilzeitstelle
Angenehmes Arbeitsklima
Betriebliche Altersvorsorge
Großbraunzulage München

Wir freuen uns auf Ihre Online-Bewerbung unter www.assling.de

Verwaltungsgemeinschaft Aßling, Bahnhofstr. 1, 85617 Aßling

Für weitere Auskünfte steht Ihnen
Frau Jahnke (Tel. 08092/8194-57) zur Verfügung.



WALDGASTSTÄTTE FILZENKLAS

**Wir sind immer auf der Suche nach aufgeschlossenen
Kollegen/innen, die Spaß an der Arbeit in der
Gastronomie haben.**

Interessiert? M/W/X ... MENSCH!
In Vollzeit von Donnerstag - Sonntag

→ **Küchenhilfe**

→ **Jungkoch**

→ **Spüler**

→ **Servicemitarbeiter** → Minijob oder Saison

Ab Frühjahr 2024 kann eine Unterkunft vor Ort gestellt werden.

Alles Weitere würden wir gerne persönlich mit Dir besprechen!
Einfach während unserer Öffnungszeiten anrufen unter: **08067-203**
oder per Mail schreiben an: info@filzenklas.de

Wir freuen uns auf Dich!
Familie Daxenbichler und Brandmaier
mit dem Filzenklas-Team

Fuchsholz 1, 83104 Tuntenhausen, www.filzenklas.de, [filzenklas](https://www.instagram.com/filzenklas)

Andreas Kießling

Steuerberater

Für unsere mittelständische Kanzlei in Aßling suchen wir ab sofort einen **STEUERFACHANGESTELLTEN** (m/w/d) und/oder einen **STEUERFACHWIRT** (m/w/d) in Voll- oder Teilzeit.

Ihre Tätigkeiten:

- ✓ Bearbeitung von Steuererklärungen
- ✓ Erstellung von Jahresabschlüssen und Einnahmen-Überschuss-Rechnungen
- ✓ Bearbeitung von Finanzbuchhaltungen
- ✓ Direkter Ansprechpartner gegenüber den Mandanten

Wir arbeiten als Team: Dazu gehören bestmöglich ausgebildete und motivierte Mitarbeiter, deren Leistung geschätzt und respektiert wird. Entsprechend ist uns die berufliche Förderung der Mitarbeiter ein echtes Anliegen. Flexible Arbeitszeiten sowie Überstundenausgleich sind für uns selbstverständlich.

Haben Sie Interesse? Wir freuen uns auf Ihre Bewerbung!

Außerdem bieten wir einen **Ausbildungsplatz zum STEUERFACHANGESTELLTEN** (m/w/d) ab September 2024 an.

Kontakt:

Steuerkanzlei Andreas Kießling
Kirchplatz 2
85617 Aßling

Telefon: 08092/23262-0
E-Mail: a.kiessling@steuerkanzlei-kiessling.de



Mehrweg statt Einweg – Essen kaufen ohne schlechtes Gewissen

Wir essen immer öfter unterwegs, bestellen Mahlzeiten nach Hause und holen uns in der Mittagspause etwas im Imbiss nebenan. Wer viel unterwegs ist, kann nicht in eine Kantine gehen und findet auch nicht immer die Zeit, etwas vorzukochen. Trotzdem kann jeder etwas tun, um Klima und Umwelt nicht zusätzlich zu belasten. „Mehrweg statt Einweg“ lautet das Motto!

→ Was man hat, hat man

In vielen Haushalten stapeln sich die Mehrwegbehälter, die sogenannte Tupperware. Wenn man den passenden Deckel findet, lassen sich diese wunderbar nutzen, um Speisen – seien sie gekauft oder selbstgemacht – von zu Hause mitzunehmen. Eine zweite Möglichkeit bieten ausgediente Schraubgläser, z. B. frühere Marmeladen- oder Gurkengläser. Sie lassen sich ideal für Suppen, Salat und Co. verwenden.

→ Nutzen Sie Pfandsysteme

Seit einem Jahr gibt es deutschlandweit die Mehrwegpflicht. Sie verpflichtet Gastronomen, Caterer, Lieferservices und Cafés dazu, To-go-Essen und Getränke nicht nur in der Plastik-Einwegverpackung, sondern auch in der Mehrwegverpackung anzubieten. Mittlerweile bieten viele Supermärkte und Läden Pfandsysteme für Speisen an. Auch Cafés und Restaurants, die gerne für die Mittagspause genutzt werden, haben ihr Angebot oft umgestellt. Vielerorts bekommen Sie die Speisen im Pfandsystem sogar günstiger. Fragen Sie gezielt nach.

→ Echte Pausen machen

Versuchen Sie öfter, auch „echte“ Pausen zu machen. Gerade in unserer heutigen schnelllebigen Zeit tut es gut, sich hinzusetzen, das Essen von echtem Geschirr und den Kaffee aus einer echten Tasse zu trinken. Damit tun Sie nicht nur sich selbst etwas Gutes, sondern helfen auch Klima und Umwelt.



→ Leihen Sie sich Geschirr

Bei großen Feiern, wie z. B. Hochzeiten, Geburtstags- oder Gartenpartys, wird das eigene Geschirr meist knapp – oder man will es erst gar nicht zum Einsatz bringen aus Angst vor Beschädigungen und Verlusten. Neben der Möglichkeit, Geschirr verschiedener Größen und Designs beim Catering gegen eine Mietgebühr auszuleihen, reicht es manchmal bereits, im eigenen Freundeskreis nachzufragen. Gar nicht so selten lagert ungenutztes, aber noch völlig intaktes Geschirr in Kellern und wird für solche Gelegenheiten gerne abgegeben.

→ Auf die Hand

Manche Dinge brauchen gar keine Verpackung! Eine Breze oder Käsesemmel kann man auch direkt aus der Hand essen. Eine weitere gute Alternative ist die essbare Verpackung – wobei die wohl erst dann Sinn macht, wenn sie auch so gut schmeckt, dass man sie gerne essen möchte, wie die Eistüte etwa.

→ Bei allen Fragen zum Thema Energie

steht Ihnen unser unabhängiges Expertenteam mit vielen, großteils kostenlosen Beratungsangeboten gerne zur Seite. Bitte nutzen Sie das Kontaktformular auf unserer Website für alle Anfragen und beachten Sie unsere regelmäßigen Online-Basis-Beratungen! Mehr Informationen:

www.energieagentur-ebe-m.de



lädt ein **“SPD-Gemeinderäte berichten“**

Marianne Künzel u. Anton Spielberger informieren über Entscheidungen des Gemeinderates von Mai 2020 bis heute und aktuelle Themen aus der Gemeinde

Donnerstag, 29. Februar 2024, 19:00 Uhr im Ratsstüberl, Aßling Kirchplatz 1

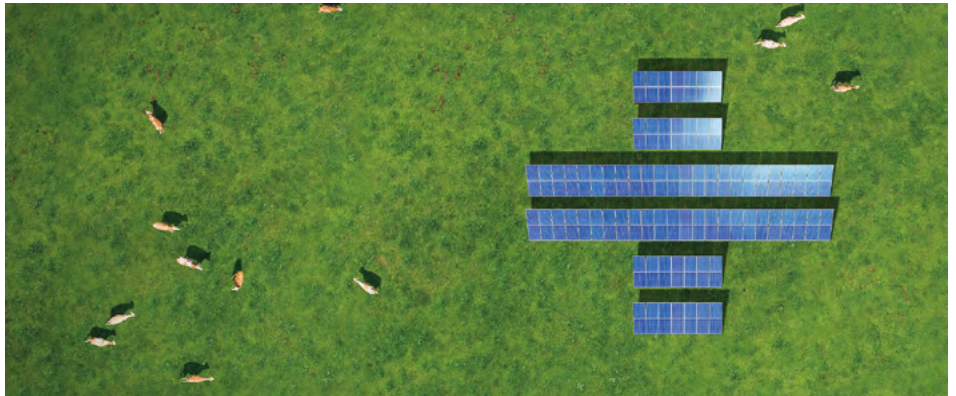
Wir freuen uns auf Ihr Kommen, Ihre Meinung ist uns wichtig!



Klimaschutz leichtgemacht: Aktion Zukunft+ startet im Landkreis Ebersberg

Seit dem 1. Januar 2024 nimmt der Landkreis Ebersberg an der Aktion Zukunft+ teil. Alle Bürger, Unternehmen und Kommunen können damit ihren CO₂-Fußabdruck durch den Kauf von Zukunftszertifikaten verringern. Eine Tonne CO₂ kostet 20 Euro. Mit diesem Geld werden sowohl ein zertifiziertes globales als auch ein regionales Klimaschutzprojekt gefördert. Dabei entscheiden die Käufer selbst, welche Projekte sie unterstützen wollen. Die Zukunftszertifikate können natürlich auch verschenkt werden.

Sie sind kein Ersatz, sondern eine Ergänzung zu den Klimaschutzmaßnahmen, die jeder persönlich umsetzen kann. Dort, wo Emissionen nicht eingespart werden können, können sie künftig durch den Kauf von Zukunftszertifikaten ausgeglichen werden. Ab sofort können sich auch Initiatoren von regionalen Klimaschutzprojekten, wie Vereine, Schulen, Organisationen, Unternehmen oder Privatinitiativen, mit ihren Projekten um die Aufnahme zur Aktion Zukunft+ bewerben. Ihre Projekte werden dann in die Liste aufgenommen und können durch den Kauf von Zukunftszertifikaten gefördert werden. Wichtig ist dabei, dass das Projekt im Landkreis Ebersberg stattfindet, zum Klimaschutz beiträgt, die CO₂-Minderung messbar ist und das Projekt ohne die Förderung durch die Aktion Zukunft+



nicht zustande käme. So beteiligen sich zum Beispiel schon fünf Landwirte aus dem Landkreis Ebersberg mit einem Projekt zum Humusaufbau.

Mehr Informationen:
www.aktion-zukunft-plus.de

Werbe- und Infomaterial für Projektumsetzer:

<https://austausch.lra-ebe.de/index.php/s/YGAFzaBwdrFf2A5>
PW: AktionZukunft+24

Werbe- und Infomaterial für Käufer:

<https://austausch.lra-ebe.de/index.php/s/ZLteG5B3DgcM7Xs>
PW: AktionZukunft+24

Heizen mit Holz verbessern



Trockenes Holz ist eigentlich ein optimaler Brennstoff. Es entstehen aber viele Schadstoffe und Feinstaub, wenn falsch oder mit veralteter Technik geheizt wird!

AGENDA 21
AK-Energie

Schon ein schlecht betriebener kleiner Öfen belastet einen ganzen Ortsteil mit gefährlichen Abgasen. Wenn einige einfache Hinweise beachtet werden, kann das Gesundheitsrisiko jedoch erheblich reduziert werden.

Der Landkreis Ebersberg bietet deshalb einen kostenlosen Ofenführerschein an.

Mit einem Kurzvideo und einer Erläuterungen wird gezeigt, was beim Betrieb eines Holzofens verbessert werden kann, um Brennholz zu sparen und die Schadstoffe zu reduzieren.

Zum Ofenführerschein geht's hier: www.ofenakademie.de/kreis-ebersberg/



Gastgeber:

Arbeitsgemeinschaft
Bayerischer
Solar-Initiativen

erg
on

Stadt Ebersberg

Die Jahrestagung der Arbeitsgemeinschaft Bayerischer Solar-Initiativen findet bereits zum 31. Mal statt. Zwei Tage, am 15. und 16. März 2024, dreht sich im Alten Speicher in Ebersberg alles um das Motto: Energiewende – einfach machen!

Weitere Infos: <https://www.sev-bayern.de/wp-content/uploads/2024/01/ABSI-EBE-2024.pdf>.

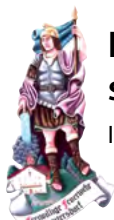
Bürgermeister Hans Fent

Tel.: 08092/81 94-45 - Mobil: 0176/722 999 07

E-Mail: hans.fent@vg-assling.de

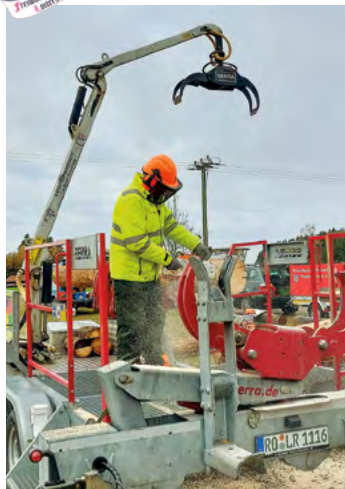
Bürgersprechstunde: Bürgermeister Fent erreichen Sie montags von 9-10 Uhr und donnerstags von 16-17 Uhr.

www.assling.de



Fortbildung für Motorsägeneinsätze stärkt Feuerwehrkräfte

In einer intensiven Schulung für den Einsatz von Motorsägen vertieften 12 engagierte Feuerwehrleute der Freiwilligen Feuerwehr Loitersdorf ihre Fertigkeiten im Umgang mit dieser wichtigen Rettungs- und Arbeitstechnik. Unter der Leitung von drei erfahrenen Übungsleitern aus Lizldorf erhielten sie eine gründliche Sicherheitseinsweisung und praktische Anleitungen für den effektiven und sicheren Umgang mit Motorsägen. Die Schulung beinhaltete verschiedene Aspekte, darunter den Einsatz eines Spannungssimulators für Bäume. Diese Technologie ermöglicht es den Feuerwehrleuten, den Umgang



mit Bäumen unter Spannung zu üben, was entscheidend ist, um gefährliche Situationen sicher zu bewältigen. Insbesondere das richtige Fällen von Bäumen wurde trainiert, um im Ernstfall schnell und effizient handeln zu können.

Die Teilnehmer zeigten sich begeistert von der praxisnahen Schulung und hoben die hohe Qualität der Ausbildungsinhalte hervor. Solche gezielten Fortbildungen tragen maßgeblich dazu bei, dass die Feuerwehr bestens vorbereitet ist, um den Bürgern in Notlagen schnell und effektiv helfen zu können.



Termine für die Überprüfung und Neuausstellung der Ausweise

Liebe Kundinnen und Kunden der Aßlinger Tafel, Anfang Februar findet die Überprüfung und Neuausstellung der Berechtigungs-Ausweise durch die Gemeinde Aßling statt.

Die Termine sind am

Freitag, 02.02., und Freitag, 09.02.2024,

jeweils von 13 - 16 Uhr im Rathaus Aßling, Zimmer 5.

Mitzubringen ist ein aktueller Einkommensnachweis bzw. eine Bescheinigung über den Bezug von ALG I oder II oder ein Rentenbescheid. Die Tafel unterstützt alle Personen, deren Einkommen nicht für ihren Lebensunterhalt ausreicht. Das sind u.a.: Menschen mit geringer Rente, Beziehende von Grundsicherung oder ALG II (Arbeitslosengeld II), Familien oder Alleinerziehende mit geringem Einkommen. Die Ausweise gelten jeweils für ein Jahr.

Informationen über die Aßlinger Tafel finden Sie auf:

<https://www.tafel-assling.de/>

„Gemeinsam für unsere Erde – in Amazonien und weltweit“

Unter diesem Motto stand die Sternsingeraktion 2024. In der Kuratie Dorfen waren in der ersten Januarwoche 24 Kinder und Jugendliche in fünf Gruppen in Dorfen, Eichhofen, Loitersdorf, Hochreit und Lorenzenberg unterwegs. Herzlichen Dank an alle Sternsinger, ihre Begleiter und den vielen Spendern für über



2.000 Euro.

Mit diesem Geld wird Kindern weltweit geholfen. Herzlichen Dank auch an Eva Sewald, die uns ein paar neue Umhänge nähen wird.

Sternsinger segnen das Rathaus Aßling

Traditionell läuten die Sternsinger stets das neue Jahr mit ihrer Sternsingeraktion ein, so auch 2024. Selbstverständlich machten die Kinder wieder am Rathaus Aßling Station und wurden von Bürgermeister Hans Fent herzlich empfangen. Das Gemeinde-



Foto: Petra Lezius-Pratsch

oberhaupt freute sich über den Segen und lobte die Kinder für ihren Einsatz. Das Motto in diesem Jahr „Gemeinsam für unsere Erde – in Amazonien und weltweit“ stellt die Bewahrung der Schöpfung und den respektvollen Umgang mit Mensch und Natur in den Fokus. Barbara Langsenlehner, Josephine Hagen und Annalena Riesch sind drei von rund 80 Mädchen und Jungen, die sich an dieser Aktion jedes Jahr beteiligen und u. a. in Aßling, Niclas-

reuth, Steinkirchen und Dorfen von Haus zu Haus gehen. Neben der finanziellen Unterstützung gab es für das Trio eine deftige und süße Überraschung, die ihnen Bürgermeister Hans Fent mit lobender Anerkennung für ihren Einsatz überreichte.



Stammtisch des VdK Aßling

Regelmäßig jeden 2. Freitag im Monat trifft sich der VdK Aßling zum Stammtisch um **19 Uhr** im Gasthof Hilscher, Kirchpatz. 9, in Aßling. Nächster Termin: **Freitag, 9. Februar.** Auch Nichtmitglieder, Freunde und Interessierte sind herzlich willkommen.

Es freuen sich auf Euch Eure Vorstände.

Erich Krappatsch Malermeister

- Gestalten
- Renovieren
- Erhalten

- Malerarbeiten
- Lackierarbeiten
- Dekorative Raumgestaltung
- Fassadengestaltung
- Beschriftung
- Vollwärmeschutz

Am Ölfeld 9
85567 Aßling
Tel 08092/ 4471
Fax 08092/ 860387
maler@krappatsch.net

Elektroinstallation Franco Skulina - Meisterbetrieb -



Rotter Str. 18 Telefon: 08092 - 230 38 30
85617 Aßling Mobil: 0170 - 998 52 57
Email: info@elektro-skulina.de



Ausführung sämtlicher Elektroarbeiten
Zentralstaubsauger - Marmorplattenheizung - Antennen-, Sprech- und Alarmanlagen
elektr. Sicherheitsprüfung nach VDE

www.elektro-skulina.de

WIESER

Schreinerwerkstätte seit 1862



*Wir geben Ihren
(T)Räumen Gestalt*

www.schreiner-in-lorenzenberg.de

- Individueller Innenausbau
- Möbel & Schränke aller Art
- Küchen und Badmöbel
- Büroeinrichtungen
- Haustüren & Innentüren
- Fenster (Holz, Holz-Alu & Kunststoff)
- Holzböden & Parkett
- Altbausanierung

85617 Lorenzenberg / Aßling
Telefon: 0 80 92 / 860 81-0
info@schreiner-in-lorenzenberg.de

ZIMMEREI EINZINGER

GmbH Gegr. 1903

MIT HERZ, HAND & VERSTAND

Pörsdorf 40 · 85617 Aßling · 08092 - 4671
www.zimmerei-einzinger.de



Zimmererarbeiten
Holzbau aller Art
Holzhäuser
Innenausbau
Sanierung
Dachfenster
Ziegel- und
Betoneindeckung

DachKomplett 
klein öffnen Räume



Metallbau
Schweißarbeiten
Lohnschweißen

Sonderkonstruktionen
Sonderbau
Prototypenbau

AP-METALL
ART & PRÄZISION

Benedikt Pfaff
Metallbaumeister

Grafinger Str.16
85617 Lorenzenberg

T: 0 174 - 32 04 785
ap-metall@freenet.de



„Wir sind nicht alle gleich, aber alle gleich viel wert.“

Das ist das Thema, das die Kinder im Berger Spatzennest bis Ostern beschäftigen wird, eingebettet in die Faschings-, Frühlings- und Osterzeit. Besonders in der heutigen Zeit ist dieses Thema für uns sehr wichtig. Wir erhielten dazu eine kostenlose Bücherbox „Bee-Box“ von der Vorschule Markt Schwaben e.V. zum Ausleihen. Es enthält altersgerechte, spannende Bücher zu Themen wie Partizipation, Demokratie, Teilhabe und Rassismus.



Im Kindergarten gehört zum Demokratieverständnis dazu, dass Kinder ihre Meinung und ihre Interessen einbringen dürfen und aktiv am Geschehen teilhaben können. Was aber ebenso wichtig ist, dass Meinungen anderer akzeptiert werden und nach gemeinsamen Lösungen gesucht wird. Auch Rücksichtnahme, Toleranz und vor allem Respekt anderen gegenüber gehören dazu. Natürlich wird das Thema in lustigen und spannenden Aktionen, Geschichten und Bastelangeboten umgesetzt.

Zu unserem „Tag der offenen Tür“ laden wir herzlich ein. Wir freuen uns auf Ihr Interesse sowie Ihr Kommen am **Freitag, den 23. Februar von 14 - 17 Uhr**. Dann können Sie unsere Räumlichkeiten, das Personal und unser Konzept kennenlernen. Die Anmeldung kann ab 26. Februar über die Homepage der Gemeinde Aßling online durchgeführt werden.

Zu unserem „Tag der offenen Tür“ laden wir herzlich ein. Wir freuen uns auf Ihr Interesse sowie Ihr Kommen am **Freitag, den 23. Februar von 14 - 17 Uhr**. Dann können Sie unsere Räumlichkeiten, das Personal und unser Konzept kennenlernen. Die Anmeldung kann ab 26. Februar über die Homepage der Gemeinde Aßling online durchgeführt werden.



Ein Jahr Werkstattpädagogik

Vor einem Jahr wurde im AWO Kinderhaus Aßling die sogenannte Werkstattpädagogik gestartet. Dabei wurden die Gruppen- und Nebenräume einem Schwerpunktthema zugeordnet (z.B. Bauen, Atelier, Turnen). Die Kinder dürfen dabei den Hauptteil des Tages frei entscheiden, wo sie sich für ihr Spiel aufhalten möchten.

Durch das breitere Angebot an Spiel- und Kreativmaterialien in den einzelnen Werkstatträumen haben die Kinder mehr Raum und Möglichkeiten, sich auszuprobieren und auszuleben. Es gibt weniger Konflikte und die Kinder spielen konzentrierter, ruhiger und intensiver. Die Krippenkinder haben keinerlei Berührungspunkte zu den Kindergartenkindern sowie zum Personal. Zudem entstanden etliche neue Freundschaften.

Außerdem kann auch das pädagogische Personal seine jeweiligen Fähigkeiten als Expertinnen für bestimmte Bereiche besser einfließen lassen und hat zu allen Kindern und Eltern einen intensiveren Kontakt. Das macht sich auch positiv bei den Entwicklungsgesprächen bemerkbar, in denen die Eltern eine umfassendere Sicht auf ihr Kind bekommen. Veränderungen beinhalten anfänglich immer auch skeptische Gedanken bei den Eltern und auch beim Team. Aus heutiger Sicht war die Umstellung aber ein Volltreffer für alle Beteiligten.

Zum „Tag der offenen Tür“ begrüßen wir Interessierte sehr herzlich: am **Freitag, 23. Februar, von 15 - 17 Uhr**. Nutzen Sie die Zeit, um sich bei uns umzuschauen. Wir freuen uns auf Euch!



Fasching und Tag der offenen Tür



Kaum ist die Weihnachtszeit vorbei, beginnt auch schon die Faschingssaison. Deshalb lädt der Elternbeirat des Hauses für Kinder St. Georg alle Aßlinger Kinder und Eltern herzlich zum traditionellen Kinderfasching ins Pfarrzentrum ein am **Samstag, 3. Februar, von 14 - 17 Uhr**. Für ein buntes, lustiges Unterhaltungsprogramm sowie kulinarische Verpflegung ist gesorgt. Es findet wie jedes Jahr eine große Tombola statt.

Am **Freitag, 23.2.2024, von 14:30 - 17 Uhr** öffnet unser Haus beim „Tag der offenen Tür“ seine Pforten. Eine gute Gelegenheit für alle Interessierten, das Personal, den Elternbeirat und die Räumlichkeiten kennenzulernen sowie sich bei Kaffee und Kuchen über die Einrichtung zu informieren.

Aßlinger Kinderfasching

Sa, 3. Februar 2024
14 - 17 Uhr
im Pfarrzentrum, Mitterweg 11

Altersempfehlung: 3 - 9 Jahre

AUFRITT MÄDCHENZIRKUS UND GARDE
KINDERSCHMINKEN

ESSEN & GETRÄNKE
TOMBOLA

Eintritt frei!

Bitte lasst knallendes Zubehör daheim.
Die Aufsichtspflicht liegt bei den Eltern!

Veranstalter: Elternbeirat des Kindergartens Haus für Kinder St. Georg, Aßling.

TAFEL

Ob eingewandert oder von hier ist uns bei Waren egal. Und bei Menschen erst recht.

Wir sind für alle da, die auf Hilfe angewiesen sind.



Josef Ziller & Sohn GmbH Bauunternehmung

85617 Lorenzenberg, Eichhofener Straße 6
Telefon: 08092-1072, Mobil: 0172-814 66 12
E-Mail: ziller-bernhard@t-online.de

Ihr Fachbetrieb seit 1863 für:
Rohbau – Umbau – Ausbau – Planung



Baumpflege Burges



FLL-zertifizierter Baumkontrolleur

- Kontrolle, Gutachten
- Auslichtung / Einkürzung
- Kronensicherung
- schwierige Fällungen mit Seilklettertechnik
- Häckseln / Wurzelstockfräsen

Telefon > 08092 - 86 83 152 Mobil > 0170 - 280 39 96
info@baumpflege-burges.de



Fenster & Türen

Pörsdorf 31, 85617 Aßling
Tel: 0 80 92 - 33 65 34
Mobil: 0172 - 89 30 329
info@hanslmayer-fenster.de
www.hanslmayer-fenster.de



Fenster-Schorsch



METALLBAU

Georg Obermaier



PLANUNG · KONSTRUKTION · MONTAGE

Geländer · Treppen · Tore · Metalldesign
Industriemontagen · Glockenstuhltechnik

Obstädt 14 · 85617 Aßling
Tel.: 0 152 / 37 26 59 63
info@me-go-metallbau.de
www.me-go-metallbau.de











MICHAEL ORR Malerfachbetrieb

Zuverlässig

Kompetent

Sympathisch

Ihr starker Partner vor Ort

- | | | |
|---|-----------------------|---|
|  Fassadenanstriche | Dekorative Gestaltung |  |
|  Innenanstriche | Bodenbeläge |  |
|  Spachteltechniken | Verputzarbeiten |  |
|  Wandbeläge | Lackierarbeiten |  |

und vieles mehr

Telefon: 01520 / 2 66 22 77

E-Mail: info@malerfachbetrieb-orr.de

www.maler-orr.de

Mühlweg 28 85617 Aßling

Werbung im Gemeindeheft kommt gut an!

- in allen Haushalten der Verwaltungsgemeinschaft Aßling, Emmering und Frauenneuharting!
- 12-mal im Jahr pünktlich zum Monatsanfang
- ... besser als Mundpropaganda

08092 - 333 58

Mit dieser Nummer erreichen Sie direkt unsere Anzeigenabteilung oder Sie schreiben uns per Mail:

anzeigen@vg-nachrichten.de

VG Nachrichten

für Aßling, Emmering und Frauenneuharting

www.vg-nachrichten.de

Mit diesen **Formaten** macht Ihre Werbung hier eine gute Figur:

- 1/8 Seite = 90 x 63 mm
- 1/4 Seite = 90 x 130 mm (hoch)
- 1/4 Seite = 186 x 63 mm (quer)
- 1/3 Seite = 186 x 85 mm
- 1/2 Seite = 90 x 268 mm (hoch)
- 1/2 Seite = 186 x 130 mm (quer)
- 1/1 Seite = 186 x 268 mm

Gerne bieten wir Ihnen Hilfe bei Anzeigenkonzeption und Gestaltung an.

Ulrike Hartdegen

Eglseestraße 4, 85617 Aßling
Telefon: 08092-33358
E-Mail: layout@ulrikehartdegen.de

Werbung
GRAFIK
Magazine

ANZEIGENGESTALTUNG und vieles mehr



Neue Bücher in der Gemeindebücherei

Ildikó von Kürthy: Eine halbe Ewigkeit

► Roman

Ihre Kinder sind aus dem Haus, ihre Ehe ist gebrechlich, zu viel Alltag, zu wenig Abenteuer – Cora Hübsch ist auf der Flucht vor ihren Erinnerungen, schon seit einer halben Ewigkeit. Da fällt ihr ein altes Tagebuch in die Hände. Es hatte ein Happy End, aber das Leben ging weiter. Und jetzt? An diesem Tag herrscht erst einmal ein großes Durcheinander: ein vertauschtes Kleid, auf einem Foto eine schemenhafte Gestalt, eine alte Schuld drängt sich wieder ins Bewusstsein. Ist das alles Zufall, oder verbirgt sich dahinter eine letzte Chance?



Barbara Beuys: Die Heldin von Auschwitz – Leben und Widerstand der Mala Zimetbaum

Mala Zimetbaum wird 1918 in ein jüdisches Elternhaus geboren. Die Familie lebt in Antwerpen, wo Mala in einem Modehaus arbeitet. Im Jahr 1942 wird sie bei einer Razzia der deutschen Besatzer festgenommen und in das Frauenlager Auschwitz-Birkenau deportiert. Da sie mehrere Sprachen spricht, wird sie von der KZ-Lagerleitung als Dolmetscherin und Botin eingesetzt. Dadurch bekommt sie Einblick in alle Vernichtungsaktionen im Lager. Diese Informationen nutzt sie klug und risikobereit, um weibliche Häftlinge vor dem Tod durch das Gas zu retten, Kranken leichtere Arbeit zu verschaffen und zu Widerstandsgruppen Kontakte zu knüpfen. Im September 1944 wird sie von der SS des Lagers ermordet.

David Safier: Miss Merkel – Mord auf hoher See

► Roman

Die Krimi-Kreuzfahrt auf der Ostsee, die Angela Merkel für sich und ihre Lieben gebucht hat, soll etwas Abwechslung in den Alltag bringen. Doch die Schiffsreise verläuft ganz anders als im Reiseprospekt angekündigt. Gleich am ersten Abend kommt der Megastar des deutschen Thrillers Florian Watzek unerwartet zu Tode. Und die übrigen erfolgreichen Krimi-Autoren, die sich an Bord befinden, zählen zu den Hauptverdächtigen. Endlich schlägt wieder die Stunde der Meisterdetektivin Angela!



Mitgliederversammlung der Aßlinger Auto-Teiler

Mittwoch, 21.02.2024, 19:00 Uhr, Ratszimmer

Wir sind nun fünf Jahre alt. Ein Grund zum Feiern!

Deshalb findet nach der Mitgliederversammlung noch ein kleiner Umtrunk statt.

Wir freuen uns auf Euch!

www.aatev.de

„Schatz, wo ist meine Ersatzbrille?“

Schau jetzt bei uns rein!

Die Nah- und Fernbrille* gibt's schon ab 169 €

* bis 4 dpt

Optik Pipahl

Optik Pipahl
Inh.: Petra Pipahl
Bahnhofsstraße 19
85617 Aßling

Tel. 08092 - 70 83 67
www.optik-pipahl.de

Öffnungszeiten
Di - Fr 9 - 12 Uhr
15 - 18 Uhr
o. nach Vereinbarung

5112

Rufen Sie mich an - auch samstags!

Foto Leo Prumbs

Hochreit 18 85617 Aßling
Tel. 08092 - 5112

4 Biometrische **Passbilder** gleich zum Mitnehmen **14,50 €**
4 **Bewerbungsfotos** gleich zum Mitnehmen **16,50 €**
→ inkl. Nachbearbeitung und Auswahl aus mehreren Aufnahmen

Beratungs- und Coachingpraxis

für Einzelpersonen, Paare, Familien und Organisationen

Gabi Reichhelm

Diplom-Sozialpädagogin, Familien- und Paartherapeutin

Kontakt: Tel. 08065 - 906 92 88, Handy: 0170 - 204 17 61
E-Mail: gabi.reichhelm@gmail.com
Ort: Praxis für Prävention und Therapie Carola Spiegel
85617 Aßling, Bahnhofstraße 43

KFZ SCHWEIGER

Meisterfachbetrieb

- ▶ Hol - & Bringservice
- ▶ Transporterservice
- ▶ Unfallinstandsetzung
- ▶ Achsvermessung
- ▶ Inspektionen
- ▶ Abschleppservice
- ▶ Scheibenreparatur + Erneuerung
- ▶ Fehlerdiagnose
- ▶ TÜV + AU
- ▶ Klimaservice
- ▶ Reifenservice
- ▶ Leihwagen
- ▶ Leder-, Stoff- und Polsterreparatur

Am Holzbichl 4
85617 Aßling

Tel.: 08092/1000 · Fax 08092/33385
Mail: info@kfz-schweiger.de

Mo.: – Do.: 07:45 – 17:30
Fr.: 07:45 – 15:00

www.kfz-schweiger.de

Super Spendenerlös trotz Schneechaos



Scheckübergabe: Luise Braun (li.) und Martina Röder (re.) mit Angela Rupp, Geschäftsführerin vom Frauennotruf Ebersberg

Am Samstag vor dem ersten Advent fand in Aßling der Adventsbasar statt. Da gab es auch Unmengen an Schnee, aber die BesucherInnen ließen sich davon nicht abhalten. So kam auch in diesem Jahr eine schöne Summe zusammen: **1.397.66€** konnten wir dem Frauennotruf Ebersberg überweisen. Bei der Übergabe wies uns die Geschäftsführerin Angela Rupp darauf hin, wie wichtig es ist, dass Frauen in Notlagen eine Beratung bekommen. Die steigenden Beratungszahlen bestätigen dies und verdeutlichen die Notwendigkeit ihrer Arbeit. Zudem werden auch sehr viel Präventionsprojekte in Kitas und Schulen angeboten. Wir freuen uns sehr, dass wir diese wichtige Institution mit unserer Spende unterstützen können.

Das Aßlinger Basarteam

kfd Die kfd-Aßling lädt herzlich ein:

* **Faschingskaffeekränzchen** am unsinnigen Donnerstag, **8. Februar, um 14 Uhr** im Pfarrzentrum. Wir freuen uns auf viele bunte Einlagen und klären, wer am Tisch das originellste Kostüm hat und wer den besten Witz erzählt.

* **Osterkerzenbasteln** mit Hiltrud Braun am Mittwoch, **6. März, um 19 Uhr** im Pfarrzentrum Aßling. Unkostenbeitrag, Anmeldung unter 08092-8636760, weitere Informationen auf: www.erzbistum-muenchen.de/kfd-assling



Preis-Watten

Am Samstag, 3. Februar, um 14 Uhr im Gasthaus Hilscher



Es gibt wieder schöne Fleischpreise zu gewinnen.
Schneiderpreis
Brotzeit: gratis • Einsatz: 15 Euro

Es lädt ein: Der Krieger- und Soldatenverein Aßling

Reservisten Grafing/Ebersberg

Di 06.02. 19.30 Uhr: **Monatsversammlung** im Gasthof „Zum Kastenwirt“ in Grafing mit Doku-Film über die Geschichte der Spezialeinheit GSG 9

Sa 24.02. 10 Uhr: **Ü 65-Schießen** (Kurzaffen) in Rosenheim

Di 05.03. 19.30 Uhr: **Monatsversammlung** mit Doku-Film „Können wir Krieg“. Alle ehemaligen und aktiven Bundeswehrsoldaten im Landkreis Ebersberg sind herzlich zu den Treffen eingeladen.

>>> www.reservistenkameradschaft-grafing-ebersberg.de

Ökumenischer Weltgebetstag



aus Palästina – „... durch das Band des Friedens“, am **Freitag, 1. März**, um 19 Uhr im Pfarrzentrum Aßling mit anschließendem gemütlichen Beisammensein und landestypischen Speisen.

Die **Vorbereitungstreffen** finden am **Donnerstag, 1. Februar**, und am **Dienstag, 20. Februar**, jeweils um

20 Uhr ebenfalls im Pfarrzentrum Aßling statt. Alle interessierten Frauen sind herzlich dazu eingeladen.

Andacht in der ev. Kirche

Herzliche Einladung zur Andacht mit anschließender Kaffeerunde am **3. Februar um 15 Uhr** in der evangelischen Kirche Aßling, Kreuzfeldweg 8, 1. Stock.

Aßlinger Senioren

Am Rosenmontag ...

... starten wir noch nicht in das Wanderjahr 2024. Aber schon im nächsten Monat tut sich was. Wir von der Wandergruppe der Aßlinger Senioren, bei der auch Du (ja, genau du!) ohne irgend-



welche Verpflichtungen willkommen bist, hoffen auf ein entspanntes, erlebnisreiches, unfallfreies neues Wanderjahr. Die Planungen für unsere Unternehmungen sind in vollem Gange. Nach der Auftaktwanderung „in oder nahe der Gmoa“ am 21. März beginnt

unsere eigentliche Saison traditionsgemäß im April mit dem Besuch auf der Tregler Alm.

Die weiteren Termine und Ziele stehen jeweils – wie gewohnt – in den VG-Nachrichten, auf den Aushängen und auf unserer Homepage: www.ass-sen-wandern.de

Kontakt und weitere Informationen: Heinz Ullmann

Tel.: 08092-863 98 97 oder mobil: 0151-59 98 28 83

Mail: ul-sen@t-online.de

Boule spielen für alle

Jeden Montag ab 15 Uhr: Boule spielen am Spielplatz Mitterweg. Zuschauer und Mitspieler sind herzlich willkommen! Nähere Infos bei **Peter Preis, Tel. 08092/4822**



AnsprechpartnerInnen der Agenda 21-Arbeitskreise

Arbeitskreis Kultur	Karen Schiöberg-Fey	08092 - 85 27 22
Arbeitskreis Energie	Wolfgang Kiesel	08092- 39 66
AK Natur/Umwelt/Landw.	Andrea Brunner	0173 - 52 92 747
Arbeitskreis Senioren	Gerd Wich	08092 - 46 96

Alles rund um Arbeitszeit

- ➔ Was gibt es Neues zur Arbeitszeiterfassung?
- ➔ Was mache ich bei unbezahlten Überstunden?
- ➔ Wann bekomme ich Zuschläge für Mehrarbeit?
- ➔ Wie viele Stunden am Tag darf maximal gearbeitet werden?

Ich berate und vertrete Sie gerne in allen Fragen rund um das Thema Arbeitszeit, Teilzeit und Befristung!

www.kanzlei-geissinger.de



Martermühle 2
85617 Aßling

Tel. 0 80 92 / 86 28-680
Fax 0 80 92 / 86 28-674

geissinger@kanzlei-geissinger.de



Alles rund um Gesundheit, Fitness und Wohlbefinden

KIRCHPLATZ | | |
PRAXISKOLLEKTIV

Kirchplatz 3, 85617 Aßling

info@kirchplatzdrei.de
www.kirchplatzdrei.de

**ES IST NIE ZU SPÄT IN
GOLD ZU INVESTIEREN!**



Peter Schütze

Zertifizierter Edelmetallberater
Vertriebspartner der Golden Gates Edelmetalle AG



E-Mail: p.schuetze@goldengates.sale

Am Sportplatz 24 Tel. 08039 90 20 627
83550 Emmering Mobil: 0171 55 84 886



hdg-bavaria.com



■ **Scheitholzessel**
von 15 bis 60 kW

■ **Hackschnitzelkessel**
von 25 bis 800 kW

■ **Pelletkessel**
von 10 bis 800 kW

■ **Kombikessel**
für Scheitholz / Öl oder für Scheitholz / Pellet

■ **Wärme + Strom aus Holz**
Energiekonzepte mit Holzvergasung



Ihr kompetenter HDG PARTNER



Martin Hofmüller GmbH

Meisterbetrieb für
Heizung
Sanitär
Wärmepumpen
Solaranlagen

Service & Beratung

Obstädt 11 • 85617 Assling • Telefon 0 80 92/95 19



Der VR 7
arbeitet
für Sie!

Glänzend
frische
News!

**DIE KOBOLD FAMILIE
FÜR EIN SAUBERES ZUHAUSE**

Überzeugen Sie sich am besten selbst von den Leistungen der Kobold-Produkte – und zwar bequem bei Ihnen zu Hause!

Vereinbaren Sie jetzt mit mir einen Beratungstermin!

- ✓ Persönliche und individuelle Beratung
- ✓ Kostenlose Service-Checks
- ✓ Testen der Kobold-Produkte
- ✓ Originalzubehör

Nutzen Sie die Testsieger-Aktionsangebote bis zum 18. Februar 2024!

Ihr persönlicher Ansprechpartner in Aßling,
Bruckmühl, Feldkirchen-Westerham,
Ostermünchen und Tuntenhausen

Werner Oest
werner.oest@kobold-kundenberater.de
Mobil: 0176 24 72 12 66



Vorwerk Deutschland Stiftung & Co. KG, Mühlenweg 17 - 37, D-42270 Wuppertal

Spende für die Schule



In der Vorweihnachtszeit überreichte der Förderverein prall gefüllte Tüten, die mit Unterstützung des Bücherladens Aßling mit Schulbedarfsmaterial wie Scheren, Patronen, Stiften und vielen anderen nützlichen Dingen bestückt waren, an der Grundschule Aßling. Darüber freuten sich

(Foto oben, von links) Schulleiter Michael Pollak, Jugendpfleger Viktor Wahlandt, Diana Bittner vom Förderverein, Lehrerin Claudia Rudolf und SchülerInnen der 3b.

Für die Kinder der Turngruppe spendierte der Förderverein bunte Balanciersteine (rechts).

Vom AWO Kinderhaus Aßling erhielt der Förderverein für Kinder, Jugendliche und Familien in Aßling eine Spende aus den Einnahmen beim St. Martins-Umzug. Recht herzlichen Dank dafür!



Neue Trikots für die Rückrunde

Die Firma Kühnel aus Aßling sponserte einen Trikotsatz für die Herrenmannschaft des TSV Aßling. Die neue Ausstattung soll den Herren für die Rückrunde viel Erfolg bringen und weiterhin motivieren! Der TSV bedankt sich recht herzlich für die tolle Unterstützung.

Foto: Maria Graupe



Die Herrenteams des TSV Aßling mit Sponsor Jonas Kühnel, rechts.

Beim Aquafitness sind noch Plätze frei

Das Schwimmbad steht seit Herbst wieder zur Verfügung und wird von der Aquafitness-Abteilung auch fleißig genutzt. In den aktuellen Kursen gibt es noch freie Plätze. Sie finden jeweils am Montag (18.30 und 19.20 Uhr), Dienstag (18:10 und 18.55 Uhr) und Mittwoch (18.00 und 18.45 Uhr) statt. Schnupperstunde gratis! Für eine dauerhafte Nutzung ist eine Mitgliedschaft beim TSV erforderlich. Die Kursgebühr beträgt derzeit 80 Euro für einen Zehnerkurs. Wer Interesse hat, meldet sich bei **Karen Schiöberg-Fey, Tel. 08092 - 85 27 22.**

Meisterhafte Kompetenz Für alle Marken!

Automobile Deininger

GESUCHT:
KFZ-Mechatroniker
(M / W / D)

UNSERE LEISTUNGEN FÜR SIE:

▪ Hol- & Bring Service	▪ Inspektionen	▪ Klimaservice	▪ Werkstattersatzwagen
▪ Unfallinstandsetzung	▪ Abschleppservice	▪ Reifenservice	▪ Scheibenreparatur + Scheibenaustausch
▪ Achsvermessung	▪ Fehlerdiagnose	▪ HU / AU TÜV	

Jeden Di und Do
TÜV im Haus

Automobile Deininger

Obereichhofen 6 | 85617 Aßling | Tel. 08092-9768 | Fax 08092-84399
automobile-deininger@gmx.de | www.automobile-deininger.de

Ball der Vereine Steinkirchen



1001 NACHT

In der Oase Steinkirchen



Zieht herbei mit den Karawanen aus allen Himmelsrichtungen!

10. Februar 2024
Einlass: 19.00 Uhr
Beginn: 20.00 Uhr

Sultan Kara Ben Luki lädt zur orientalischen Nacht in Fraudl's Palast.

BÜCHERLADEN

lesen schreiben basteln schenken

Im **Februar** lässt sich's gut **sparen!**

Sonderangebote

in allen Bereichen

Im Laden vorrätige **Kalender 2024** kosten jetzt **nur noch die Hälfte!**



Bei uns in Aßling: Das Sortiment von



COPPENRATH
DIE SPIEGELBURG



Neues Jahr – neues Glück!



BÜCHERLADEN AßLING

Bahnhofstraße 25 • 85617 Aßling
Tel: 08092 - 85 27 22 oder

Signal/WhatsApp: 0178-110 29 68
E-Mail: ladenassling@gmail.de

Öffnungszeiten: Montag bis Freitag von 9-13 Uhr und 15-18 Uhr, Sa 9-13 Uhr

www.buecherladen-assling.de

1 Mio. Bücher portofrei am nächsten Tag bei uns im Abholfach!



KATHOLISCHE FRAUENGEMEINSCHAFT DEUTSCHLANDS



FASCHINGS- Kaffeekränzchen

Unsinniger Donnerstag, 8. Februar
um 14:00 Uhr im Pfarrzentrum Aßling

Wer am Tisch
hat das tollste Kostüm
und wer erzählt
den besten Witz?



Bürgermeisterin Claudia Streu-Schütze

Tel.: 08039/15 70 Kanzlei Emmering

Fax: 08039/901 24 88

Tel.: 08092/81 94 - 62 Büro VG Aßling

Mobil: 0172/982 93 08

E-Mail: claudia.streu-schuetze@vg-assling.de

Gemeindekanzlei

Hauptstraße 21, 83550 Emmering

Bürgersprechstunde

Dienstag von 14 - 17 Uhr in der Kanzlei oder nach telefonischer Vereinbarung.

Tauschbücherei

im Rathaus, Hauptstraße 8, Emmering, Eingang auf der Rückseite, täglich geöffnet.

www.emmering.eu

Aus dem Gemeinderat

Sitzung am 16.11.2023 – Auszug aus dem Sitzungsprotokoll

Bei Interesse: Die Original-Niederschrift kann in der Geschäftsstelle der Verwaltungsgemeinschaft Aßling eingesehen werden

Rücktritt des Gemeinderatsmitglieds Max Maier

Max Maier hat mit E-Mail vom 20.10.2023 seinen Rücktritt aus dem Gemeinderat Emmering aus persönlichen Gründen erklärt. Der Gemeinderat nahm dies zur Kenntnis.

Keine Beschlussfassung

Feststellung des Listennachfolgers

Josef Stocker rückt gemäß Art. 34 Abs. 1 und 2 des Gemeinde- und Landkreiswahlgesetzes (GLKrWG) aus der Liste der „Bürger für Emmering“ in den Gemeinderat nach. Das Schreiben über die Erklärung zur Annahme des Ehrenamtes wurde bereits zugestellt. Der Gemeinderat nahm dies zur Kenntnis.

Keine Beschlussfassung.

Antrag auf Vorbescheid über den Neubau von vier Doppelhäusern, Abbruch des bestehenden Wohnhauses mit Tenne auf den Fl.Nrn. 1004 und 1033/4 Gemarkung Schalldorf in Hirschbichl, Tegernauer Straße

Beschluss: Der Gemeinderat stimmt dem geplanten Vorbescheid zu, sofern die Abstandsflächen eingehalten werden können. Die Zufahrtssituation insbesondere die Einhaltung der Sichtdreiecke ist zu beachten. Außerdem sind Bewegungsflächen für Rettungsmittel sicherzustellen.

Antrag auf Baugenehmigung: Tektur zur Errichtung von zwei Doppelhäusern; hier: Einfamilienhaus anstatt zwei Doppelhaushälften auf Fl.Nr. 1503/3 Gemarkung Schalldorf in Emmering, Hauptstraße

Beschluss: Der Gemeinderat stimmt dem geplanten Vorhaben zu.

Antrag auf Baugenehmigung zum Neubau einer landwirtschaftlich genutzten Maschinenhalle mit Werkstatt und integriertem Getreidelager auf Fl.Nr. 599 Gemarkung Schalldorf, in Schalldorf

Beschluss: Der Gemeinderat stimmt dem geplanten Bauvorhaben unter der aufschiebenden Bedingung zu, dass die erforderliche Niederschlagswasserbeseitigungserklärung nachgereicht wird und diese die Versickerung auf dem Grundstück bestätigt.

Antrag auf Vorbescheid zur Errichtung von zwei Doppelhäusern mit je zwei Wohneinheiten pro Doppelhaushälfte und je einer angegliederten Doppelgarage auf der Fl.Nr 1516/4 Gemarkung Schalldorf, in Emmering, Kirchenweg

Beschluss: Der Gemeinderat stimmt dem geplanten Vorbescheid zu. Es wird jedoch darauf hingewiesen, dass für das geplante Vorhaben bis zu 20 Kfz-Stellplätze gemäß Stellplatzsatzung herzustellen sind. Dies scheint nach vorliegender Planung kaum realisierbar.

Gemeindlicher Straßenbau; Straßenwiederherstellung; Gemeindestraße Schalldorf - Saum

Bei den Arbeiten zur Verlegung der Wasserleitung im Bereich Attel bis Schalldorf wurde die Gemeindestraße Schalldorf – Saum geöffnet und die Wasserleitung darin verlegt. Ein Gemeindegewerbetreibender hat sich an die Bürgermeisterin gewandt und wollte Informationen bzgl. der geplanten Asphaltierung der Straße. Im Bereich Radwegefahrt bis Einfahrt Stall Springer ist noch ca. 2/3 der Asphaltdecke vorhanden. Ab der Einfahrt Springer ist lediglich noch ein kleiner Streifen Asphalt übrig. Angedacht ist eine Asphaltdecke für das übrige 1/3 Teil vom Radweg bis Einfahrt Springer und komplette Asphaltierung ab Einfahrt Springer bis zum Mühlweg. Der Gemeindegewerbetreibende fürchtet nun, dass die gestückelte Asphaltdecke wegbrechen könnte und stellt daher den Antrag, die Straße im Arbeitsbereich komplett zu asphaltieren. Um einen Anhaltspunkt über die damit entstehenden Kosten zu erhalten, wurde beim ausführenden Ingenieur nachgefragt. Die Arbeiten wie gewünscht auszuführen, ist von Mehrkosten in Höhe ca. 30.000 – 40.000 € auszugehen. Es besteht die Möglichkeit, die Tragschicht im Bereich des gefrästen Bereiches mit ca. 10 cm aufzutragen und die Deckschicht mit ca. 4 cm über die gesamte Straßenbreite aufzutragen. Hierfür würden Mehrkosten in Höhe von ca. 5.000 € anfallen. Die Asphaltarbeiten bzgl. der Tragschicht sollen in den nächsten 1-2 Wochen durchgeführt werden. Laut Auskunft des Ingenieurs soll die Deckschicht im nächsten Jahr gemacht werden.

Beschluss: Der Gemeinderat fasst nach eingehender Diskussion den Beschluss, die Arbeiten entsprechend dem Vorschlag (Mehrkosten 5.000 €) vom ausführenden Ingenieur durchführen zu lassen.

Entsendung in den Aufsichtsrat EBERwerk GmbH & Co. KG

Die EBERwerk GmbH & Co. KG hat einen Aufsichtsrat, der aus 21 Mitgliedern besteht. Die Laufzeit des Aufsichtsrats-Amtes beträgt 3 Jahre. Für die Gemeinde Emmering ist derzeit Claudia Streu-Schütze im Aufsichtsrat vertreten. Darüber hinaus gibt es per Satzung der EBERwerk zwei Aufsichtsräte, die in einer Gesellschafterversammlung auf Vorschlag der Gesellschafter sowie der Energieagentur Ebersberg München gGmbH gewählt werden. Die gewählten Aufsichtsräte sind derzeit Landrat Robert Niedergesäß sowie Dr. Willie Stiehler (Leiter der Energieagentur Ebersberg München). Für die neue Amtszeit der Aufsichtsräte bis zum Ende der kommunalen Legislaturperiode 2026 (voraussichtlich 30.04.2026) bittet die EBERwerk GmbH & Co. KG um eine Bestätigung der Entsendung des Aufsichtsrats beziehungsweise um eine Änderung im Falle einer Neubesetzung. Des Weiteren schlägt die EBERwerk GmbH & Co. KG vor, dass in einer Gesellschafterversammlung Landrat Robert Niedergesäß sowie Dr. Willie Stiehler im Aufsichtsratsamt bestätigt und wieder gewählt werden sollen. Deren Amtszeit endet ebenso mit der kommunalen Legislaturperiode voraussichtlich zum 30.04.2026.

Beschluss: Der Gemeinderat stimmt dafür, Claudia Streu-Schütze in den Aufsichtsrat der EBERwerk GmbH & Co. KG zu entsenden.

Deren Entsendung endet mit dem Ende der laufenden kommunalen Legislaturperiode bis 2026 (voraussichtlich bis 30.04.2026). Ferner stimmt der Gemeinderat zu, dass auf einer Gesellschafterversammlung Landrat Robert Niedergesäß sowie Dr. Willie Stiehler (Leiter Energieagentur Ebersberg München) als Aufsichtsräte gewählt werden.

Gemeindliche Kinderbetreuung;

Erhöhung der Elternbeiträge zum 01.01.2024

Die Elternbeiträge für die Kindertageseinrichtung „Haus für Kinder St. Pankratius“ der Pfarrkirchenstiftung sollen ab dem 01.01.2024 angepasst werden. Aufgrund des Trägertreffens aller Träger am 17.07.2023 wurden Defizite bestätigt und um Erhöhung der Kindergarten-Krippenbeiträge gebeten.

Stunden-kategorie	Kindergarten bisher	Kindergarten (+10%)	Kindergarten abzgl. EB-Zuschuss	Krippe bisher	Krippe (+10%)
1-2	- €		- €	190,00 €	209,00 €
2-3	- €		- €	215,00 €	236,50 €
3-4	110,00 €	121,00 €	21,00 €	240,00 €	264,00 €
4-5	120,00 €	132,00 €	32,00 €	265,00 €	291,50 €
5-6	130,00 €	143,00 €	43,00 €	290,00 €	319,00 €
6-7	140,00 €	154,00 €	54,00 €	315,00 €	346,50 €
7-8	150,00 €	165,00 €	65,00 €	340,00 €	374,00 €
8-9	160,00 €	176,00 €	76,00 €	365,00 €	401,50 €
9-10	170,00 €	187,00 €	87,00 €	390,00 €	429,00 €

Die Gemeinde Emmering zahlt zusätzlich einen freiwilligen Zuschuss in Höhe von 20 € pro Kind/Monat. Dieser Zuschuss bleibt bestehen.

Beschluss: Der Gemeinderat beschließt die Anpassung der Elternbeiträge für die Kindertageseinrichtung „Haus für Kinder St. Pankratius“ der Pfarrkirchenstiftung ab dem 01.01.2024.

Gemeindliche Finanzwirtschaft

Genehmigung überplanmäßige Ausgabe; VG-Umlage

Im Produkt 611100 Steuern, allgemeine Zuweisungen, allgemeine Umlagen – Haushaltsstelle 5373000 Allgemeine Umlagen von Zweckverbänden und dergleichen im Haushaltsjahr 2023 ein Ansatz in Höhe von 513.200 € geplant. Dieser Ansatz wird aufgrund des 1. Nachtragshaushaltes der VG Aßling überschritten.

Für das Jahr 2023 ergab sich ein ungedeckter Bedarf von 170.070 €, durch Umlegung auf alle drei Gemeinden wurde für die Gemeinde Emmering ein Betrag von 33.226,18 € festgesetzt.

Beschluss: Der Gemeinderat stimmt der überplanmäßigen Ausgabe in Höhe von 33.226,18 € zu.

Genehmigung überplanmäßige Ausgabe;

Zuschüsse für laufende Zwecke an übrige Bereiche

Im Produkt 365000 Tageseinrichtungen für Kinder Haushaltsstelle 531800 Zuschüsse für laufende Zwecke an übrige Bereiche wurden im Haushaltsjahr 2023 als Ansatz 325.000 € geplant. Aufgrund Mehraufwendungen für Emmeringer Kinder, welche auch in auswärtigen Kindertagesstätten angemeldet wurden, ergibt sich eine weitere Haushaltsüberschreitung in Höhe von 67.500 €. Auf den Gemeinderatsbeschluss vom 30.03.2023 wird verwiesen.

Beschluss: Der Gemeinderat stimmt der überplanmäßigen Ausgabe in Höhe von 67.500 € für das Haushaltsjahr 2023 zu.

Aufnahme eines Darlehens

In der Haushaltssatzung zum 01.01.2023 wurde der Gesamtbetrag der vorgesehenen Kreditaufnahmen für Investitionen ▶



René Böttcher

MALERMEISTERBETRIEB

... individuelle Gestaltung für Ihr Zuhause!

- Fassaden- und Raumgestaltung
- Tapezier- und Lackierarbeiten
- Farbkonzepterstellungen

Hauptstraße 37a | 83550 Emmering
 Telefon: 08039/9012466 | Mobil: 01 51/23 78 80 63
 E-Mail: maler.boettcher@outlook.de

obermaier

mehr Komfort – weniger Energie Heizung - Sanitär - Solar



Wir suchen Dich!

Anlagenmechaniker (m/w/d)
 Heizung / Sanitär

Informieren Sie sich auch bei:



Obermaier GmbH
 Kronau 16
 83550 Emmering

☎ 08067 / 433
www.obermaier-gmbh.de

BAUUNTERNEHMEN

NIGGL



Maurermeister und Hochbautechniker
 Neubau • Umbau • Renovierung • Verputzarbeiten

Kronau 8 • 83550 Emmering
 Telefon: 08067 - 370 • Fax 08067 - 90 994 22
 E-Mail: toniniggl@t-online.de

WWW.TONI-NIGGL.DE

Lettl GMBH

Bauspenglerei - Flachdach
 Terrassenabdichtungen
 Geländerbau - Propangas



Schalldorfer Straße 5 – 83550 Emmering
 Telefon 08039/1594 Fax 08039/5560 Mobil 0172 /72 21 575
 E-Mail: Lettl-Emmering@t-online.de

► auf 600.000 € festgesetzt und von der Aufsichtsbehörde am 23.01.2023 genehmigt. Bisher wurde noch kein Investitionskredit aufgenommen. Es wurden Angebote von 3 Anbietern eingeholt. **Beschluss:** Der Gemeinderat stimmt der Aufnahme des Darlehens in Höhe von 600.000 € mit einer Zinsbindung von 15 Jahren des Anbieters B mit einem Zinssatz von 3,78 % zu.

Informationen

- Bürgermeisterin Claudia Streu-Schütze informierte über die aktuelle Flüchtlingssituation im Landkreis Ebersberg.
- Gemeinderatsmitglied Hubert Rüegg informierte sich über die Eigentumsverhältnisse der Gemeindeverbindungsstraße Schalldorf – Dinding. Ca. 60 Meter dieser Straße sind nicht neu asphaltiert, hier ist allerdings laut Aussage von Gemeinderatsmitglied Peter Perfler (beschäftigt im Bauamt der VG Rott am Inn) die Gemeinde Rott am Inn zuständig. ■

Auszeichnung für Brigitte Hagenrainer

Mit der Goldenen Ehrennadel für 40-jährige selbstlose Mitarbeit im Dienst des Bayerischen Roten Kreuzes wurde Brigitte Hagenrainer Ende 2023 geehrt. Darüber hinaus erhielt sie das „Ehrenzeichen am Bande“ des Bayerischen Staatsministers für Inneres, Sport und Integration.



Bürgermeisterin Claudia Streu-Schütze freut sich gemeinsam mit Landrat Robert Niedergesäß über die hohe Auszeichnung für Brigitte Hagenrainer.

„Die Einsatzgebiete des BRK sind so vielfältig wie die Menschen selbst, die dahinterstecken. Erst Anfang Dezember 2023 waren Sie wieder für uns im Einsatz, als die starken Schneefälle den Landkreis in Atem gehalten haben. Oder auch bei dem Gasaustritt in Zorneding, als 120 Menschen um 2 Uhr morgens aus ihren Häusern evakuiert werden mussten. In dieser Nacht waren 20 medizinische Rettungskräfte im Einsatz. Dass Sie an jedem Tag zu jeder Uhrzeit und jedem Wetter parat stehen, um anderen zu helfen, kann nicht gebührend genug gewürdigt werden. Sich ehrenamtlich zu engagieren bedeutet oft auch, sich psychischen und physischen Belastungen auszusetzen, zum Beispiel im Rettungsdienst oder bei der Wasserwacht. Ich danke Ihnen von Herzen, dass Sie alle sich so für die Gemeinschaft engagieren. Jeder von Ihnen ist uns ein großes Vorbild!“, mit diesen Worten zollte der Landrat den Ehrenamtlichen Respekt.

Laut BRK-Leistungsbericht (Stand 2022) gibt es im Landkreis 285 hauptamtliche Mitarbeiter und 1.092 aktive, ehrenamtliche Mitarbeiter.

**SCHÜSSLER
SALZE
VORTRAG
MIT NANA**

FR, 23.02.2024 – 19:00 UHR

LANDGASTHOF BRUCKHOF

**REFERENTIN: SUSANNE BERNEGGER-
FLINTSCH – BEKANNT ALS NANA,
HEILPRAKTIKERIN, WWW.NANA.AT**

**MITGLIEDER: 14 €, ANMELDUNG IN DER
VEREINSPLANER APP.**

**NICHTMITGLIEDER: 16 €, ANMELDUNG
BEI CHRISTINE OBERMAIER**

01520-9160210.

der Kinder- und Jugendförderverein Emmering e.V. präsentiert:

Jugenddisco

ab der 5. Klasse

**Party
coole Musik
Cocktails
Popcorn
Fotobox
EJ Sams'On
Mega Licht-
und Sound-Anlage
mit neuer
Laser-Anlage**

maskiert **10. Februar 2024**
19:00 Uhr bis 22:00 Uhr
im Landgasthof Bruckhof

Klopfa san do!

Am dritten Donnerstag im Advent machten sich neun Kinder auf den Weg um in Schalldorf für einen guten Zweck „anzuklopfen“. Sie waren sehr erfolgreich und so konnte der stolze Betrag von **600 Euro** an den Förderverein des Kinderdorfes in Irschenberg übergeben werden. Vielen Dank an alle Spender.



Klöpfel-Kinder sammeln 715 Euro

Magdalena Schäfer, Klara und Leander Dullinger sowie Franziska und Magdalena Mayerhofer können wirklich mächtig stolz auf sich sein. Die Kinder aus Hirschbichl haben im Dezember an den Adventsdonnerstagen in Hirschbichl und Emmering die alte bayerische Tradition, das „Klöpfeln“, durchgeführt und eine beachtliche Summe gesammelt. Großzügig zeigten sich dabei die Gäste der Weihnachtsfeier der Verwaltungsgemeinschaft Aßling und des Männersports des TSV Aßling, die die Kinder beim Gasthaus



+ Hotel Bichler in Emmering um eine kleine Spendenbaten. Beachtliche 715 Euro sind in den Wochen bei dieser Aktion zusammengekommen. „Wir wollen mit dem gesammelten Geld anderen Kindern

helfen“, erzählten die fünf fleißigen Kinder und konnten somit den Sternstunden e.V., dem gemeinnützigen Förderverein mit Sitz in München, diese tolle Summe überweisen. „Sternstunden e.V.“ hilft kranken, behinderten und notleidenden Kindern in Bayern, Deutschland und auf der ganzen Welt und jede Geldspende geht zu 100 Prozent an den Verein.

Ortsgeschichtlichen Stammtisch

Einladung zum Ortsgeschichtlichen Stammtisch am **Donnerstag, 22. Februar, um 19.30 Uhr im Landgasthof Bruckhof**. Die Häuserchronik der Gemeinde Emmering wird nochmals vorgestellt. Anhand von Beispielen wird die Geschichte von Häusern aufgezeigt, die sich bei manchen bis ins 13. Jahrhundert zurückverfolgen lässt. Dazu sind alle herzlich eingeladen, die sich für die Geschichte unserer Gemeinde interessieren.

Zuchner

0 80 39 - 14 07



KFZ-Meisterbetrieb und Reparaturwerkstätte

- Klimaservice
- Reifen / Felgen
- Unfallinstandsetzung
- Instandsetzung, AU und TÜV
- Scheibentausch (auch Reparatur)
- Hauptuntersuchung 2 x wöchentlich
- Alle Diagnose- und Messgeräte im Haus
- Reparatur und Kundendienst aller Fahrzeugtypen

83550 Bruckhof 12 - Tel: 0 80 39 - 14 07

 **DECO&RAUM**
Ihr Raumausstatter

Alles, was Ihr Zuhause schöner macht.

Bodenbeläge
**Gardinen
und Vorhänge**
**Sicht- und
Sonnenschutz**
Polsterei
Markisen



„Wir kommen auch gerne zu Ihnen nach Hause oder in Ihr Unternehmen, um gemeinsam mit Ihnen die beste Lösung für Ihre Räume zu finden.“

Deco&Raum
Astrid und Niklas Stock GbR
Bernauerstraße 8
85567 Grafing b. München

Tel.: +49 (0) 8092 42 60
Fax: +49 (0) 8092 709 629
Mobil: +49 (0) 172 734 7 137
E-Mail: info@decoundraum.de

www.decoundraum.de



Ein spannender Start ins neue Jahr

Die Schmetterlingsgruppe hat sich dieses Jahr ein großes Projekt unter dem Thema „Alle Kinder dieser Erde“ vorgenommen. Beginnen werden wir mit unserer Erde als Planet im Sonnensystem und schauen uns dann die verschiedenen Länder auf der Erde an. Wir erkunden die unterschiedlichen Bräuche, Traditionen und Religionen und lernen das Leben der Kinder



in diesen Ländern kennen. Alles im Hinblick auf die bunte Vielfalt von Gottes Schöpfung. Die Marienkäfergruppe hat sich mit dem Projekt „Wasser überall“ bei der LBV (Landesbund für Vogel- und Naturschutz) beworben. Die LBV zeichnet Kitas, die Bildungsarbeit zum Thema Umwelt und Nachhaltigkeit leisten, aus. Es werden spannende Experimente rund um das Thema Wasser gemacht und dokumentiert. Im Herbst werden dann die Kitas mit dem Titel „Öko Kids 2024“ ausgezeichnet.

Außerdem laden wir Euch recht herzlich zu unserem „Tag der offenen Tür“ am 23. Februar von 14- 16 Uhr ein. Wir freuen uns auf Eurer Kommen!

Kinder- und Jugendförderverein Emmering e.V.

Mittagsbetreuung Emmering

Liebe Eltern der Emmeringer Grundschüler,

auch im nächsten Schuljahr möchten wir an der Emmeringer Grundschule wieder eine Mittagsbetreuung anbieten. Damit die Planungen hierfür anlaufen können, benötigen wir jetzt bereits Eure (unverbindliche) Voranmeldung.

Bitte meldet den voraussichtlichen Bedarf bei uns an. Die online-Anmeldung könnt Ihr auf unserer Homepage machen (oder einfach den QR-Code scannen und ausfüllen):



Kontaktdaten:

Kinder- und Jugendförderverein Emmering e.V.
Emmeringer Str. 24
83550 Emmering

www.kjfv-emmering.de
08039/408233
01520/1584102
mittagsbetreuung@kjfv-emmering.de



Christbaumversteigerung 2024 – der TSV sagt Danke!



Anfang Januar fand unsere traditionelle Christbaumversteigerung im Gasthaus Bichler statt. Pünktlich um 20 Uhr begrüßte Vorstand Herbert Rott die Besucher und gab das Wort schließlich an die Versteigerer Martin und Christoph Huber ab, die wieder voller Elan manch schönes Stück weiterbrachten. Der TSV bedankt sich recht herzlich bei allen Spendern und Unterstützern, Gönnern, Ortsvereinen und den beiden Versteigerern aus Bruckhof für das großartige Spektakel.



Jahreshauptversammlung

Die ordentliche Mitgliederversammlung des TSV Emmering findet am **Freitag, 23.02.2024, um 20 Uhr** im Gasthaus Bichler in Emmering statt.

Der Verein lädt alle Mitglieder sowie Interessierte herzlich dazu ein.

Tagesordnung

- Bericht des Vorstands
- künftige Vorstandsbestätigung
- Ergänzungswahl
- Kassenbericht
- Kassenprüfung
- Entlastung der Vorstandschaft
- Ehrungen
- Wünsche und Anträge

TSV-Spieltermine

Sa 10.02. 14:00 Uhr TSV Ebersberg I - TSV Emmering
Sa 25.02. 14:00 Uhr ATSV Kirchseeon II - TSV Emmering II
Sa 26.02. 16:00 Uhr ATSV Kirchseeon I - TSV Emmering I
So 03.03. 15:00 Uhr TSV Grafing I - TSV Emmering I
(alle Spiele finden auf Kunstrasen statt).



Königsproklamation

Ende Dezember trafen sich die Schützen der Schützen-gesellschaft Bruckhof e.V. zum alljährlichen Königsschiessen mit anschließender Christbaumversteigerung.

Unsere neuen Regenten bei den Erwachsenen: Brezenkönigin Andrea Luther, Schützenkönig Alois Zacherl und Wurstkönig Johannes Ametsbichler (Foto links).

Bei der Jugend: Brezenkönig Christian Linhart, Schützenkönigin Verena Trenkler und Wurstkönigin Magdalena Sedlmeier (rechtes Foto).





HERZLICH WILLKOMMEN BEI TUSCHER IMMOBILIEN

HERZLICH WILLKOMMEN LIEBE MARIANNE STAHHUBER!

Wir freuen uns sehr ab dem 01.01.2024 unsere neue Mitarbeiterin Frau Marianne Stahhuber begrüßen zu dürfen!

Frau Stahhuber wird unser Team mit Ihrer langjährigen Erfahrung und Fachkenntnis aus Ihrer bisherigen Tätigkeit beim Gutachterausschuss des Ldk. Ebersberg unterstützen.

Frau Stahhuber erreichen Sie unter:

Tel: 08092 / 24 777 60

E-Mail: m.stahhuber@immobilien-tuscher.de

TUSCHER
IMMOBILIEN



Tuscher Immobilien GmbH
Griesstraße 26, 85567 Grafing

T: 08092 / 24 777 60

M: info@immobilien-tuscher.de

W: www.immobilien-tuscher.de

Bürgermeister Dr. Eduard Koch

Tel.: 08092/18 98 Kanzlei Frauenneuharting
Fax: 08092 - 851 79 38
Tel.: 08092/81 94 - 33 Büro VG Aßling
Mobil: 0151/61 900 470
E-Mail: eduard.koch@vg-assling.de

Gemeindekanzlei

Dorfstraße 3, 83553 Frauenneuharting

Bürgersprechstunde

Mittwoch 15:00 - 17:30 Uhr oder nach tel. Vereinbarung

Wertstoff-Container-Standorte

Jakobneuharting, Kläranlage, Frauenneuharting, Leitenweg

www.frauenneuharting.de

Aus dem Gemeinderat

Bei Interesse: Die Original-Niederschriften können in der Geschäftsstelle der Verwaltungsgemeinschaft Aßling eingesehen werden.

Sitzung am 23.11.2023 – Auszug aus dem Sitzungsprotokoll

Gemeindliches Finanzwesen;

Kauf Bistropülmaschine Großküchentechnik

Da im Kinderhaus Frauenneuharting die vorhandene Spülmaschine kaputt ging, musste umgehend eine neue Spülmaschine besorgt werden. Gekauft wurde eine Bistropülmaschine (netto 5.441 €). Mit Enthärtungsanlage, Zubehör und Montagekosten beläuft sich der Rechnungsbetrag auf 7.895,52 €.

Beschluss: Ein Beschluss ist gemäß Art. 37 Abs. 3 GO nicht notwendig (Eilentscheidung).

Ausgleichsfläche Frauenneuhartinger Filze;

Beauftragung Landschaftspflegeverband für weitere Pflegemaßnahmen

Die Gemeinde Frauenneuharting hat zur Herstellung und Pflege der in Ihrem Eigentum befindlichen Ausgleichsfläche (Öko-konto) Fl.Nr. 403 Gemarkung Frauenneuharting bis 2023 den Landschaftspflegeverband Ebersberg e.V. beauftragt. Die Fläche entwickelt sich laut Landschaftspflegeverband Ebersberg e.V. gut, ist aber weiterhin zu pflegen, damit das Entwicklungsziel gemäß dem bestehenden Aufwertungskonzept aus dem Jahr 2017 erreicht wird. Der Landschaftspflegeverband Ebersberg e.V. hat für die Pflege in den nächsten 5 Jahren ein Angebot erstellt. Gemäß Angebot entstehen jährliche Kosten in Höhe von 2.911,34 € brutto, bzw. für 5 Jahre insgesamt 14.556,68 € brutto.

Beschluss: Der Gemeinderat stimmt der Beauftragung des Landschaftspflegeverbandes Ebersberg e.V. mit den notwendigen Aufwertungs-/Pflegearbeiten in den kommenden 5 Jahren gemäß Angebot in Höhe von insgesamt ca. 14.556,68 € brutto zu. Dadurch wird gewährleistet, dass das Entwicklungsziel gemäß Aufwertungskonzept erreicht wird.

Gemeindliche Liegenschaften;

Beschaffung von Hackschnitzeln

Die Gemeinde Frauenneuharting möchte den Vertrag über die Lieferung von Hackschnitzeln für das Kinderhaus und die Schule neu ausschreiben, da der aktuelle Vertrag bereits seit längerem Bestand hat. Zusätzlich soll das eigene Holz der Gemeinde (Schadholz, Büsche, Windholz) am Waldrand/Feldweg gelagert

werden und anschließend von der beauftragten Firma vor Ort gehäckselt und verladen werden. Die Vergütung pro Kubikmeter Hackschnitzel beträgt hierfür 12 €. Bei beiden Objekten wird ein Preis pro MWh angefragt, die Belieferung je Standort muss ca. 5 - 6 mal pro Jahr erfolgen. Die Vertragslaufzeit beträgt 5 Jahre und verlängert sich automatisch jeweils um ein weiteres Jahr, wenn der Vertrag nicht mit einer Frist von 6 Monaten zum Ende der vereinbarten Laufzeit gekündigt wird.

Schule: (Lieferbeginn: 01.01.2024)

Verbrauchsmenge Wärme pro Jahr ca. 200 MWh
Bunker- Einfüllvolumen: 50 m³

Kinderhaus: (Lieferbeginn 01.01.2025)

Verbrauchsmenge Wärme pro Jahr ca. 65 MWh
Bunker – Einfüllvolumen 20 m³

Vertragsbedingungen

Qualität der Hackschnitzel:

- ▶ Größe und Größenverteilung G30, Wassergehalt W20 bis W30
- ▶ Mindestens 90 % Waldholzanteil
- ▶ Sägewerksnebenprodukte und Landschaftspflegehölzer (naturbelassene Hölzer) dürfen eingesetzt werden
- ▶ Der Lieferant stellt sicher, dass Schäden für die Wärmeversorgungsanlage infolge der Beschaffenheit der gelieferten Holz-hackschnitzel ausgeschlossen werden

Preis Anpassungsklausel:

Sobald sich der Erzeugerpreisindex des Produktes Holzeinschlag um mehr als 10 % erhöht oder vermindert zum abgeschlossenen Zeitpunkt bzw. zum Zeitpunkt der letzten Erhöhung bzw. Verminderung, so ist jede Vertragspartei berechtigt eine entsprechende Anpassung des Wärmepreises nach oben oder unten zu verlangen.

Leistungen des Lieferanten:

- ▶ die Anlieferungen müssen innerhalb von 7 Werktagen nach Aufforderung durch die Gemeinde erfolgen
- ▶ die Anlieferungszeiten sollen nach Möglichkeit außerhalb der Betriebszeiten der Schule bzw. des Kinderhauses liegen

Rücknahme der Asche:

Die Leerung der Aschebehälter der Heizung sowie die Umfüllung der Asche in den Rücknahmebehälter erfolgt durch die Gemeinde. Die vollen Rücknahmebehälter werden von der Gemeinde an den Lieferanten übergeben. Rechtsnachverfolgung: Jeder Vertragspartner ist berechtigt, seine Rechte und Pflichten aus diesem Vertrag auf einen Dritten zu übertragen.

Beschluss:

Der Gemeinderat beauftragt die Verwaltung, auf Basis der oben genannten Ausschreibung Angebote von Firmen aus der näheren Umgebung einzuholen. Der laufende Vertrag für das Kinderhaus ist fristgemäß zum nächstmöglichen Zeitpunkt zu kündigen.

Gemeindliche Kinderbetreuung

Erhöhung der Elternbeiträge zum 01.01.2024

Das Kinderhaus Frauenneuharting mit Krippe, Kindergarten und Hort ist eine über die Gemeinde hinaus angesehene Tageseinrichtung für Kinder. Das Kinderhaus erwirtschaftet keine Gewinne, sondern ist defizitär. Die Gemeinde akzeptiert ein Defizit für ein täglich frisch zubereitetes Mittagessen. Wegen der defizitären Lage und wegen der im Vergleich zu den umliegenden Kinderhäusern deutlich geringeren Elternbeiträge (außer Kinderhaus St. Katharina in Pfaffing, das für Krippenkinder ungefähr gleiche Elternbeiträge, aber für Kindergartenkinder deutlich höhere Beiträge verlangt) soll der Elternbeitrag bei allen Altersstufen um ca. 10 % erhöht werden.

Stunden-kategorie	Krippe neu	Krippe bisher	Kindergarten neu	Kindergarten bisher	Hort neu	Hort bisher
1-2	-	-	-	-	86 €	78 €
2-3	213 €	193 €			96 €	87 €
3-4	238 €	216 €			106 €	96 €
4-5	263 €	239 €	110 €	98 €	116 €	105 €
5-6	290 €	263 €	118 €	107 €	126 €	114 €
6-7	315 €	286 €	128 €	116 €	136 €	123 €
7-8	340 €	309 €	138 €	125 €	146 €	132 €
8-9	365 €	332 €	148 €	134 €	156 €	141 €
9-10	390 €	355 €	158 €	143 €	165 €	150 €

Beschluss: Der Gemeinderat stimmt der Beitragserhöhung für Krippe, Kindergarten und Hort ab 01.01.2024 zu.

Informationen

- ▶ Bürgermeister Dr. Eduard Koch informierte über den Stand des geplanten Baugebietes „Am Wirtsland II“.
- ▶ Bei der eventuellen Planung eines Nahwärmenetzes in Jakobneuharting für „Am Wirtsland II“ und die Häuser Hauptstraße 6 a-g sollte auch die Fläche der ehemaligen Raiffeisenbank mit einbezogen werden. Gemeinderatsmitglied Franz Gschwendtner merkte an, dass seines Wissens nach hier kein Anschluss- und Benutzungszwang durchgeführt werden kann, was später evtl. zu Problemen führen kann (zu wenig Abnehmer).
- ▶ Bürgermeister Dr. Eduard Koch ist der Ansicht, dass sich die Innenverdichtung und die gemeindliche Stellplatzsatzung widersprechen.
- ▶ In der letzten Bürgermeisterdienstversammlung wurde bekannt gegeben, dass die Kreisumlage steigt (aufgrund sinkender Steuerkraft in der Gemeinde Frauenneuharting trifft dies auf die Gemeinde Frauenneuharting allerdings nicht zu). Auch die VG-Umlage steigt im nächsten Jahr.
- ▶ Das Kommunale Wohnraumförderungsprogramm wurde von der Regierung von Oberbayern an die BayernLabo geschickt. Bei Aufnahme von 307.400 € Kredit erhält die Gemeinde 245.900 € Zuschuss.

Klopf-o-Gehen in der Gemeinde

Über 35 Kinder machten sich dieses Jahr an den Advents-Donnerstagen in der Gemeinde auf den Weg, um für einen guten Zweck zu sammeln. Mit vollem Einsatz bei Gesang, Verkleidung und Durchhaltevermögen konnten viele Haushalte besucht und von diesen kräftig entlohnt werden. Die stattliche Summe von 2.585 € kann sich sehen lassen. Gespendet wird diese Summe an die Kinderkrebshilfe in Ebersberg und das Kinderpalliativzentrum in München.



Ein herzliches Vergelt's Gott an alle Unterstützer und die Kinder, die dies ermöglicht haben!

Reisberger



Vorschau Reiselust 2024

Tagesfahrten

- Mi 14.02. Zum **Fischessen** ins Weiß-Blaue
- So 17.03. **Altötting** mit Fastenmarkt
- Mi 27.03. Frühlings- und Ostermarkt **Bad Tölz**
- Do 25.04. **Südtirol** zum Markusmarkt nach Auer
- So 05.05. Kulinarische **Schiffswallfahrt** nach Mariaort an der Donau

Mehrtagesfahrten

- 17.03.-24.03. Fit in den Frühling! **Thermalbad Heviz** 759 €*
- 01.04.-04.04. **Ostern am Gardasee!** Sirmione • Mantua • Brescia 435 €*
- 21.04.-24.04. **Wien:** die Donaustadt von ihren schönsten Seiten 395 €*
- 30.04.-05.05. **Frühjahrskur** im italienischen **Abano** 565 €*
- 09.05.-12.05. **Muttertag** im Herzen **Österreichs**
- 10.05.-12.05. **Muttertag im Lungau** mit viel Natur!

Badereisen

- 25.05.-01.06. Bade- und Thermalreise **Slowenische Riviera**
- 02.06.-09.06. Italien: **Adria Lignano** am „Goldenen Strand“

Mehr Informationen und Termine finden Sie unter:
www.omnibus-reisberger.de

* Reisepreis im Doppelzimmer

Irrtümer und Druckfehler vorbehalten

Omnibusverkehr Reisberger GmbH • Tel.: 0 80 92 / 12 79 • Fax: 0 80 92 / 71 76
Haus 4 • 83553 Frauenneuharting • E-Mail: info@omnibus-reisberger.de

Die neue

FENSTERGENERATION

ist da

- ◆ **Verbesserter Einbruchschutz**
durch neueste Beschlagtechnik
- ◆ **Erhöhte Wärmedämmung**
durch größere Holzdicke
- ◆ **Formschönes Design und verbesserte Oberflächenbehandlung**

Vergleichen Sie, ob Ihnen das alles der Wettbewerber bieten kann.

Ihr Vorteil: **Holzfenster und Holz-Alu-Fenster** direkt vom Hersteller.

HW hans wieser
SCHREINEREI - MÖBELWERKSTÄTTE
83553 FRAUENNEUHARTING · TEL. 08092-9291 · FAX 08092-5258
www.schreinerei-wieser.de
Besuchen Sie unsere Ausstellung!

Frauenneuhartinger Kinderfasching

Samstag, 3. Februar,
14 - 16.30 Uhr

im Gemeindesaal Frauenneuharting

Spiel und Spaß für alle!

Mit Tombola und Auftritt der Mädchentanzgruppe
aus Frauenneuharting.



Für das leibliche Wohl ist gesorgt!

Eintritt frei!!!

>>> keine Pistolen und Gewehre <<<



Auf Euer Kommen freut sich die katholische
Frauengruppe Frauenneuharting.

Sternsinger beim Seniorennachmittag

Anfang Januar erfreuten die Sternsinger die Senioren mit einem Lied und überbrachten Neujahrswünsche. Der nächste Seniorennachmittag findet am 9. April im Pfarrheim statt.



Außerdem möchten wir zum **Frauenfasching am Donnerstag, 8. Februar**, um 19.30 Uhr mit Buffet und lustigen Einlagen im Pfarrheim einladen.

Die katholische Frauengruppe Frauenneuharting



Abenteuer „Eingewöhnung“

Im Januar gleich nach den Weihnachtsferien begann für die Kleinsten im Kinderhaus Frauenneuharting die Zeit der Eingewöhnung. Die ist für die Kinder eine sehr große Entwicklungsaufgabe mit vielen Höhen und Tiefen, die es zu meistern gilt: Sie lernen neue Räume und neue Menschen kennen und erfahren, sich als Teil einer Gruppe von ungefähr Gleichaltrigen zu begreifen. Jeder Einzelne lernt seine eigenen Grenzen und die der anderen kennen.

Aber auch für die Eltern ist diese Zeit eine Herausforderung, ist doch die Krippe oftmals der erste Ort, an dem die Kleinen

von den Großen getrennt sind und auch die Großen erstmals loslassen müssen und das ist nicht immer einfach. Freilich ist sich das Personal des Kinderhauses dieser Situation bewußt und bemüht sich, den Kleinen einen sicheren Hafen zu bieten, in den die Kinder kommen können, wenn sie Halt, Schutz oder eine kleine Abenteuerpause brauchen. Diese Sicherheit schaffen wir durch den täglichen Austausch im „Tür- und Angelgespräch“. Mit viel Zeit, Verständnis und Individualität kann die „Abenteuerreise Eingewöhnung“ gut gelingen.

Möchten Sie mehr über die Eingewöhnung und unser Kinderhaus erfahren, dann schauen Sie an unserem „Tag der offenen Tür“ vorbei. **Am Freitag, den 23.02., von 14-16 Uhr** öffnen wir für Sie unser Kinderhaus. Wir freuen uns über Ihren Besuch.

Jagdgenossenschaft Frauenneuharting

Einladung zur nichtöffentlichen Jahreshauptversammlung

am Mittwoch, 06. März 2024, um 20 Uhr
im Gasthaus Neuwirt in Rettenbach

Tagesordnung:

1. Begrüßung und Bericht des 1. Jagdvorstehers
2. Schriftführerbericht
3. Kassenbericht
4. Bericht der Kassenprüfer und Entlastung von Vorstand und Kassenführer
5. Beschlußfassung über die Verwendung des Reinertrages der Jagdnutzung
6. Verschiedenes, Wünsche, Anträge

Wolfgang Sollinger, 1. Jagdvorsteher



Info-Nachmittag der Feuerwehr Jugendgruppe

Die **Freiwillige Feuerwehr Frauenneuharting** möchte ihre Jugendgruppe vergrößern. Alle interessierten Jugendlichen ab 14 Jahren laden wir deshalb sehr herzlich zu einem Informationsnachmittag am **Samstag, den 2. März, um 14 Uhr** ins Feuerwehrhaus ein. Wir freuen uns auf Euer kommen.





Neue Trainingskleidung dank großzügiger Sponsoren

Passend zum Start in die Faschingszeit sind unsere Tanzmädels mit neuen Trainingsjacken und T-Shirts eingekleidet worden. Ermöglicht hat dies das Sponsoring folgender Firmen: Hofmann & Vratny OHG, Kobrow Musikverlag GmbH und Trojak Garten- und Landschaftsbau.

Auch die ÜbungsleiterInnen und die Turnkinder freuten sich über kostengünstige, neue T-Shirts mit Unterstützung von: Hofmann & Vratny OHG, Familie Kendlinger/Huber Hof und Johanna Gottschalk: Branding/Design.

Wir sagen unseren Sponsoren ein herzliches Dankeschön!!



Daumen hoch! Die Tanzgruppe startet gut gerüstet in die Faschingsaison.



Juchhu!!! Alle freuen sich über die neuen T-Shirts, in denen zukünftig trainiert wird.

RUCK-ZUCK MIT DEM INTENSIVKURS ZUM FÜHRERSCHEIN



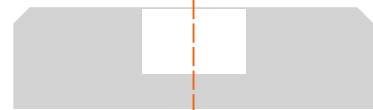
Informiere Dich jetzt!

FAHRSCHULE « EGGERL »

www.fahrschule-eggerl.de | Hofstatt 15 | 83512 Wasserburg

Wasserburg am Inn | Edling | Pfaffing | Rott | Alpbaching | Grafing | Aßling | Steinhöring | Traunreut | Tacherting | Kirchweidach

Orlowski GmbH



Säge- und Betonbohrservice

Am Anger 2
Tel: +49 8092 86 105 20
www.orldowski-gmbh.info

D-83553 Jakobneuharting
Fax: +49 8092 86 105 30
mail@orldowski-gmbh.info



erfrischend anders

BN Immobilien e.K.

Vaterstetten

Ihr Profi für Immobilien-Verkauf und -Vermietung seit 1994

→ Sie möchten Ihr Haus - Ihre Wohnung- oder Ihr Grundstück verkaufen ?

→ **Nutzen Sie meine 30 Jahre Erfahrung**
Ich begleite Sie vom Erstgespräch bis zur Übergabe Ihres Objektes an die neuen Besitzer - für Sie stressfrei und unkompliziert.

Ich freue mich auf Ihren Anruf!



- Passende Käufer
- Marktgerechte Preise
- Zufriedene Kunden
- Vollservice vom Auftrag bis zum Notartermin

Elisabeth Bechler-Neugart

Telefon: 08106-24 87 90 • Mobil: 0171-586 32 63
E-Mail: bn@bnimmo.de • Web: www.bnimmo.de

GUTSCHEIN
für eine
Marktpreis-Einschätzung

Kath. Pfarrverband Aßling

Pfarrbüro: Mitterweg 11, 85617 Aßling, Tel. 08092-4512
 E-Mail: pv-assling@ebmuc.de • Öffnungszeiten:
 Mo, Di, Fr 8-12 Uhr / Do 15-18 Uhr, mittwochs geschlossen.

Wochenend-/Feiertagsgottesdienste in Aßling

Sa 04.02. 10.15 Uhr	So 11.02. 10.15 Uhr
So 11.02. 10.15 Uhr	Sa 17.02. 10.15 Uhr
So 18.02. 10.15 Uhr	So 25.02. 10.15 Uhr
So 25.02. 10.15 Uhr	in Dorfen
in Emmering	So 11.02. 9.00 Uhr
So 04.02. 9.00 Uhr	So 18.02. 9.00 Uhr
So 11.02. 9.00 Uhr	So 25.02. 10.15 Uhr
Sa 17.02. 18.30 Uhr	in Steinkirchen
So 25.02. 9.00 Uhr	Sa 11.02. 19.30 Uhr
in Frauenneuharting	So 18.02. 10.15 Uhr
Sa 03.02. 19.30 Uhr	Sa 24.02. 19.30 Uhr

Gottesdienste mit musikalischer Gestaltung:

Sonntag, 04.02., um 10.15 Uhr in Aßling - **Festgottesdienst**
 „Darstellung des Herrn“ mit dem Solistenquartett Anna Maria
 Sitte (Sopran), Irmi Speckmeier (Alt), Stefan Thomas, (Tenor),
 und Konrad Heimbeck (Bass)

Sonntag, 18.02., 1. Fastensonntag, um 10.15 Uhr in Aßling
 mit Musik zum Beginn der Fastenzeit mit Irmi Speckmeier an
 der Orgel und Regina Langsenlehner mit der Querflöte

Sonntag, 25.02., 2. Fastensonntag, um 10.15 Uhr in Aßling
 mit Liedern zur Fastenzeit, gesungen vom Ad-hoc-Chor-Aßling

Werktagsgottesdienste um 19.30 Uhr

in Niclasreuth	Fr 23.02.	in Holzen	Fr 09.02.
in Emmering	Di 20.02.	in Tegernau	Do 29.02.
in Jakobneuharting	Do 15.02.	in Lorenzenberg	Mi 21.02.
in Steinkirchen	Mi 07.02.	(Blasiussegen & Kerzenweihe)	
in Frauenneuharting	Di 06.02.		

Seniorenachmittag in Aßling am Dienstag, 06.02., um 14 Uhr

Kindergottesdienste im Pfarrverband

Sonntag, 04.02. um 10 Uhr in Steinkirchen
 Samstag, 10.02. um 16 Uhr im Pfarrzentrum Aßling
 Samstag, 17.02. um 16 Uhr in Emmering
 Sonntag, 18.02. um 10.15 Uhr in Frauenneuharting im Pfarrsaal

Pfarrverbandsgottesdienst am Aschermittwoch

14. Februar um 19.30 Uhr in Emmering

Caritas-Sammlung in den Gottesdiensten am 24./25. Februar

Caritas-Haussammlung in der Woche v. 26.02. - 03.03.2024



Herzliche Einladung

Alle Interessierten und Singbegeisterten, Jungen und Jung-
 gebliebenen sind herzlich eingeladen zum

AD-HOC-CHOR am 25. Februar in Aßling

Ein weiteres Mal formiert sich der Ad-hoc-Chor Aßling: Probe
 ist wie gewohnt vor dem Gottesdienst am Sonntag, 25. Febru-
 ar, um 9 Uhr in der Kirche Aßling. Um 10.15 Uhr gestalten wir
 den Gottesdienst mit den erlernten Liedern. Ich freue mich auf
 viele Sängerinnen und Sänger!

Für Organisation und Notenbereitstellung ist eine Anmel-
 dung wichtig! Ich bitte um Anmeldung bei: Irmi Speckmeier,
 Tel: **08039/9097229**, Mail: Irmi.Speckmeier@gmx.de oder
 im Pfarrbüro Aßling Tel: **08092/4512**, Mail: PV-Aßling@ebmuc.de

*Auf Ihr/Euer Kommen freut sich
 Irmi Speckmeier, Kirchenmusikerin*



Ev.-luth. Kirchengemeinde in Aßling

Kontakt über ev.-luth. Pfarramt Grafing: Tel. **08092 - 92 40**,
 E-Mail: pfarramt.grafing@elkb.de

03.02. 15.00 Uhr: **Andacht in Aßling**, Kreuzfeldweg 8,
 anschl. Kaffeerunde

Wir laden herzlich ein zu den Gottesdiensten in **Grafing**:

04.02.	10:15 Uhr:	GD mit Abendmahl, Lenz-Lemberg
11.02.	10:15 Uhr:	Schindler
18.02.	10:15 Uhr:	Wedekind
25.02.	10:15 Uhr:	Lenz-Lemberg

Montags 10 Uhr: **Gymnastik** für SeniorInnen in Aßling

Unterstützung für den Mesnerdienst in Steinkirchen gesucht

Wir suchen Menschen, die diesen Dienst innerhalb eines Teams
 übernehmen. Sie können sich gegenseitig vertreten und müssen
 nicht an jedem Wochenende anwesend sein.

Für genauere Informationen wenden Sie sich bitte an das Pfarrbüro

Telefon: **08092 - 45 12**

E-Mail: pv-assling@ebmuc.de

Wir freuen uns über jeden Anruf und jede Nachricht.



Bestattungshilfe RIEDL

Persönliche Gestaltung von Trauerfeiern · Individuelle Bestattungsformen

Bestattungsvorsorge

Ebersberg Sieghartstraße 15

0 80 92 / 8 84 03

Wir beraten Sie in unseren Geschäftsräumen oder auch gerne bei Ihnen zu Hause!

Wasserburg am Inn	0 80 71 / 9 20 46 40
Edling	0 80 71 / 5 26 44 40
Rettenbach	0 80 39 / 13 45
Haag i. OB	0 80 72 / 37 48 48
Höhenkirchen/Sieg.	0 81 02 / 9 98 68 77
Taufkirchen b. München	0 89 / 62 17 15 50
Aying	0 80 95 / 87 59 08



Tag und Nacht erreichbar! www.bestattungshilfe-riedl.de

Orthopädische Einlagen

Prothesen Orthesen

Alltagshilfen

Gesund & Fit

Kompressionsstrümpfe

Mobilität

Ihr regionaler Ansprechpartner für Gesundheitsprodukte und Orthopädietechnik

Sanitätshaus Köck & Dengl
Am Eckfeld 6c
83543 Rott am Inn

Öffnungszeiten:
Mo-Do 8 - 17 Uhr
Fr 8 - 12 Uhr

Tel 08039/9014070
Fax 08039/90140720
rott@orthotreff.com

Praxis für NATURHEILKUNDE und OSTEOPATHIE

Barbara Kappelsberger
Heilpraktikerin

0159 06190182
www.barbara-kappelsberger.de

Beckenbodengymnastik und Meditation
Kurse ab Montag, 05.02.2024

Rückbildungsgymnastik
ab Dienstag, 06.02.2024

Am Pfarrbach 9, 83550 Emmering
Telefon: 08039 - 908065

www.naturheilpraxis-meilinger.de

Ein Lächeln fürs Leben

Kieferorthopädische Praxis
Dr. med. dent. **Monika Schüller**

Fachpraxis in Grafing
Fon: **08092 - 61 69**

WWW.KFO-GRAFING.DE

TOP ARBEITGEBER
awards
TUV

Verbinden Sie Ihr Smartphone per App mit unserer Apotheke und genießen Sie den bequemen, zeitsparenden und kostenlosen Service sowie den direkten Kontakt zu uns:

→ **ApothekenApp**

→ **gesund.de**

Mit diesen Apps können Sie auch unterwegs jederzeit Ihre Arzneimittel bzw. Rezepte zur Abholung in unserer Apotheke reservieren lassen.

St. Georg Apotheke
Barbara Posch & Gabriele Heiß OHG
Kirchplatz 12 • 85617 ABLING
Telefon: 08092-91 93 • Fax: 08092-3 23 05
E-Mail: gh-apo.posch@t-online.de

QM SYSTEM
BAYERISCHE EINDECKELUNGSGESAMTHEIT
DIN EN ISO 9001:2015
Das Qualitätsmanagement entspricht der QM-Bestimm. der Bayerischen Landesapothekenkammer, K.L.L.G.

Öffnungszeiten: Montag - Freitag 8:00 - 19:00 Uhr
Samstag 8:00 - 14:00 Uhr

www.stgeorg-apotheke-assling.de

Auf unserer Homepage können Sie jederzeit bequem Ihre Arzneimittel online bestellen und reservieren lassen:
www.stgeorg-apotheke-assling.de

Hier finden Sie auch umfangreiche Informationen rund um viele Gesundheitsthemen.

BAYERISCHE AUSBILDUNGSAPOTHEKE
Bayerische Landesapothekerkammer

... Ihre Apotheke informiert ... So funktioniert das E-Rezept:

Mit Ihrer Krankenkassenkarte (eGK)

- Ihr Arzt oder Ihre Ärztin speichern das E-Rezept auf Ihre Gesundheitskarte.
- Sie gehen mit der Karte in Ihre Apotheke, die das E-Rezept darauf mit dem Lesegerät erkennt.

Mit der E-Rezept-App von der Firma gematik

- Ihre Arztpraxis schickt das E-Rezept über die E-Rezept-App direkt auf Ihr Smartphone.
- Damit schicken Sie das E-Rezept über die E-Rezept-App an Ihre Apotheke.
- Dann informiert Sie die Apotheke über die App, wann Sie das Medikament abholen können.

Das E-Rezept als Papiausdruck

- Ihr Arzt oder Ihre Ärztin generiert aus dem E-Rezept einen Code, der auf Papier ausgedruckt wird.
- Mit diesem Papiausdruck gehen Sie in Ihre Apotheke, die den Code mit dem Scanner ausliest.

Weitere Informationen unter:
www.das-e-rezept-fuer-deutschland.de

Fundort

Seniorin sucht baldigst 2-3-Zimmerwohnung, nur EG oder für Alters-WG geeignetes Haus in Aßling/Grafring und Umgebung. Bin NR, ruhig und biete Gartenhilfe an.
Tel. 0160-98765445

Brennholz (30/33 cm Scheite) sowie trockenes, massives **Bauholz** zu verkaufen. **Tel. 08039-4308**

Dringend Haushaltshilfe alle 14 Tage für 3 Stunden gesucht. **Tel. 08065-1315**

Brennholz zu verkaufen (Fichte, Esche, Buche) 1 Meter-Scheiter oder auf Wunsch ofenfertig (25 oder 33 cm) auch frei Haus. **Tel. 0172-8093857**

Halle in Tegernau zu vermieten, 55 qm, 2,88 m Höhe, mit Strom- und Wasseranschluss, nicht beheizt, für Fahrzeuge nicht geeignet. **Tel. 08092-9642**

Ehering schmerzlich vermisst! Falls jemand am **19.12.23** zw. 17 und 18 Uhr den Ring mit Lederschnur in der **Praxis Kunert in Aßling** oder auf dem **Parkplatz** gefunden hat: Bitte im Fundbüro der Gemeinde abgeben oder in den Briefkasten der Physiopraxis werfen. Herzlichen Dank!

Putzfrau gesucht, alle zwei Wochen für 2 Stunden für 1-Personen-Haushalt in Aßling. **Tel. 0151-19467568**

Impressum

Herausgeber und verantwortlich für den Inhalt:

Verwaltungsgemeinschaft Aßling, VG-Vorsitzender Hans Fent
Bahnhofstraße 1, 85617 Aßling, Telefon 0 80 92 - 8194-0, E-Mail: hans.fent@vg-assling.de

Redaktion: Ulrike Hartdegen, Eglseestraße 4, 85617 Aßling

E-Mail: redaktion@vg-nachrichten.de, Telefon: 0 80 92 - 333 58

Anzeigen: anzeigen@vg-nachrichten.de

Fotos: privat, Vereine, Petra Lezius-Pratsch, Landratsamt EBE, Ulrike Hartdegen

Auflage: 3.360 Stück, gedruckt auf FSC-zertifiziertem Bilderdruckpapier

Druck: Ortmaier Druck GmbH, Birnbachstraße 2, 84160 Frontenhausen

Die VG-Nachrichten erscheinen monatlich und werden kostenfrei am Monatsanfang an alle Haushalte in der VG verteilt. Die VG-Nachrichten sind kein offizielles Amtsblatt. Die amtlichen Bekanntmachungen der Mitgliedsgemeinden der VG erfolgen nach wie vor durch Anschlag an den jeweiligen Amtstafeln.

Februar-Termine

Do	1	1. Vorbereitungstreffen Weltgebetag 20 Uhr Pfarrzentrum
Fr	2	Info-Nachmittag FFW Frauenneuharting 14 Uhr Feuerwehrhaus 13-16 Uhr Ausstellung Tafel-Ausweise Rathaus Aßling, Zi. 5
Sa	3	Frauenneuhartinger Kinderfasching 14 Uhr Gemeindesaal Preis-Watten KSV Aßling 14 Uhr Gasthof Hilscher Aßlinger Kinderfasching Pfarrzentrum 14 Uhr
Di	6	Jahreshauptversammlung Jagdgenossenschaft FNH 20 Uhr
Mi	7	Infoabend Berufliche Oberschule Wasserburg 18 Uhr
Do	8	Fasching der kath. Frauengruppe Frauenneuharting kfd Aßling Faschings-Kaffeekränzchen 14 Uhr Pfarrzentrum
Fr	9	13-16 Uhr Ausstellung Tafel-Ausweise Rathaus Aßling, Zi. 5 VdK-Aßling Stammtisch 19 Uhr Gasthof Hilscher
Sa	10	Ball der Vereine Steinkirchen Jugend-Disco Gasthof Bruckhof 19 Uhr KiJuFö Emmering
Do	15	Gemeinderatssitzung Emmering 19.30 Uhr
Di	20	Tag der offenen Tür Wirtschaftsschule Alpenland Bad Aibling Info-Veranstaltung Bündelaktion 2.0 Photovoltaikanlagen 2. Vorbereitungstreffen Weltgebetag 20 Uhr Pfarrzentrum
Mi	21	Mitgliederversammlung Aßlinger Auto-Teiler 19 Uhr Ratszimmer
Do	22	Gemeinderatssitzung Frauenneuharting, 19.30 Uhr
Fr	23	Tag der offenen Tür in den Kitas, Mittagsbetreuung Jahreshauptversammlung TSV Emmering Gasthof Bichler 20 Uhr
Sa	24	Starkbierauschank der FFW Frauenneuharting Gemeindesaal
Di	27	Gemeinderatssitzung Aßling 19 Uhr

Die nächste telefonische Sprechstunde der Aßlinger **Behindertenbeauftragten** Marianne Künzel:
Donnerstag, 1. Februar, 16 - 17 Uhr, Tel: 08092-1541.



Die **Selbsthilfegruppe für Angehörige psychisch erkrankter Menschen** trifft sich am **Mittwoch, 14. Februar**, um 18 Uhr in der Sieghartstraße 21 in Ebersberg. Neue interessierte Menschen bitte vorher anmelden bei Brigitte Weitzer, Tel.: **08092-12 36**, E-Mail: **b.weitzer@yahoo.de**

Ihr Fest in guten Händen

Partyservice • Metzgerei • Gasthof

Hilscher

Partyservice

**Montag, Dienstag,
Donnerstag u. Freitag:**

Ab 11 Uhr verschiedene
Mittagessen im Angebot.

Mittwochs geschlossen!

Fam. Hilscher • Kirchplatz 9 • 85617 Aßling
Telefon: 08092-6789 • Fax: 08092-32996
E-Mail: info@partyservice-hilscher.de

www.partyservice-hilscher.de



Bichler KFZ GmbH

Stelzenreit 1 • 85617 Aßling
(am Ortsausgang Aßling in Richtung Rott)
Tel: 08092 - 99 47 • Fax: 08092 - 59 60
E-Mail: bichler-kfz-gmbh@t-online.de



Sie haben einen **Unfall** oder eine **Panne** mit Ihrem **Auto**?

Wir sind für Sie da und helfen Ihnen!

Wir schleppen Ihr Fahrzeug ab, beraten Sie ausführlich und reparieren es fachgerecht in unserer Werkstatt/Lackiererei.



Jeden Dienstag,
Donnerstag und
Freitag:
HU im Haus



Folgende Leistungen erhalten Sie bei uns:

- Abschleppen bzw. Hol- und Bringservice
- Werkstatt-Ersatzwagen
- exakte Schadenskalkulation gem. DAT
- Top-Qualität zu fairen Preisen
- Unterstützung bei der Abwicklung gegenüber Versicherungen
- Beauftragung eines Sachverständigen
- fachgerechte Reparatur durch unser qualifiziertes Personal

**Lackierer-Azubi
(m/w/d)
GESUCHT**



- ▶ Reparatur aller Fahrzeugtypen
- ▶ Hagelschaden-Instandsetzung
- ▶ TÜV-Instandsetzung

- ▶ Abgasuntersuchung
- ▶ Getriebereparatur
- ▶ Klimaanlage-Service

- ▶ Reifen und Felgen
- ▶ Unfallinstandsetzung
- ▶ Fahrzeuglackierung

- ▶ Smart Repair
- ▶ Achsvermessung
- ▶ Hol- und Bringservice

WWW.BICHLER-KFZ-GMBH.DE



**KFZ-PRÜFSTÜTZPUNKT
ABLING**

GTÜ

Am Holzbichl 4 - 85617 Aßling
Tel.: 08092 8522004

greilinger@fahrzeugschaeden.de

 @kfzpruefzentrumro

**Schaut deine Plakette
so aus?**

DANN KOMM
JETZT ZU UNS!

DEIN EXPERTE FÜR DIE HU!



ÖFFNUNGSZEITEN
Di. 13:00 bis 16:30 Uhr
Fr. 08:00 bis 12:00 Uhr



REIFEN MÜLLER

Ihr Spezialist für

ONLINETERMININ →



REIFEN

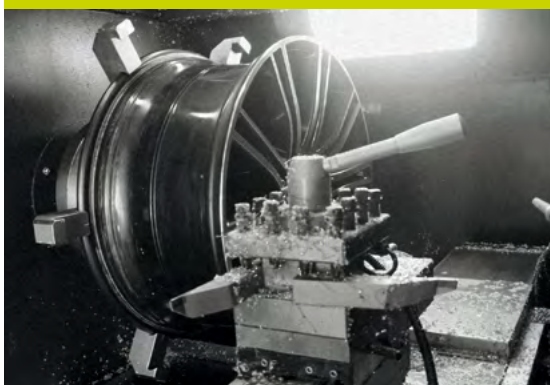
PKW - LKW - 2RAD

Einlagerungs-Service
ACHSVERMESSUNG



AUTOGLAS

Reparatur & Scheibentausch
kostenloses Leihfahrzeug
Versicherungsabwicklung



FELGEN

Design & Reparatur
Glanzdrehen - Lackieren
- Pulverbeschichten



AUTOWÄSCHE

WASCHKARTEN
AKTION

100,- € AUFLADEN
= 130,- € GUTHABEN

DIE WASHSTRASSE
MÜLLER

*SCHONEND SAUBER *WEICH & SANFT

08092.860320

In Grafing

reifen-autoglas.de